

產品規格書

客戶	
型號	NTSP173-3 V600



規格書修改紀錄			
版本	修訂項目	舊版敘述	新版敘述
v2512.1	首次發行		

產品特色

- ★ 17.3 吋寬螢幕面板, 1920x1080 (FHD) 解析度
- ★ 1200nits 高亮度
- ★ 廣視角製程, 176°/176°
- ★ 廣溫液晶製程, 耐受溫度-30~80 度
- ★ 窄邊框全平面投射式電容觸控, 強化玻璃硬度 7H
- ★ 10 點觸控, 支援原鑫專用觸控筆
- ★ 金屬外殼, 搭配多樣化的安裝支架選項
- ★ 台灣製造, 三年保固, 適用各種嚴苛環境
- ★ RS232 或 DDC/CI 遠端 OSD 控制 (選配)
- ★ 支援調光器, 依照環境光源自動調整螢幕亮度 (選配)
- ★ 抗眩光/抗 UV/防窺/抗菌膜等表面處理 (選配)



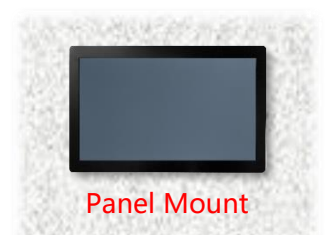
桌上型腳座



壁掛架



四邊支架



Panel Mount

顯示規格

完整型號	NTSP173H <u>X</u> 3S2- <u>XXXXX</u> F-600*	面板製程	Normally Black
對角線尺寸	17.3 吋	反應時間	35 msec.
可視區域	381.9x214.8 mm	背光結構	LED (white LED)
解析度	1920x1080 (FHD)	可視角度 (左/右,上/下)	176°/176° (CR=10)
對比	1700:1	背光壽命	>50,000 小時
螢幕比例	16:9	操作溫度	-30~80°C
支援色彩	1,670 萬色	儲存溫度	-40~85°C
像素大小	0.1995x0.1995 mm	亮度	1200nits

* X = A~Z, 0~9 (依照選配規格而定)

配件

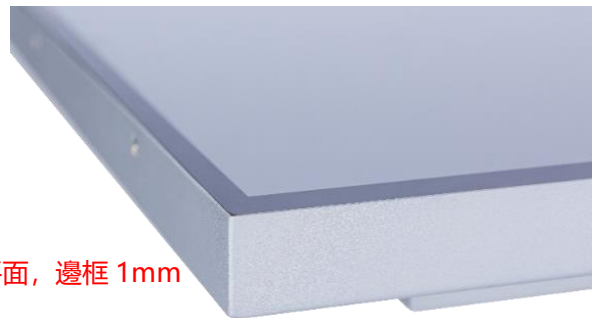
項目	描述	數量
HDMI 訊號線	公對公, 1.8 公尺	1
AC-DC 變壓器	12V CE/FCC/CCC/UL/RoHS/PSE/JET 認證	1
電源線	*(依照出貨國家而定)	1
USB 線	A type 公對公, 1.8 公尺 *(僅適用觸控機種)	1

觸控功能選項

觸控		
	規格	型號
標準	電容式觸控	NTSP173H <u>P</u> 3S2-XXXXXF-600
選項	無觸控	NTSP173H <u>0</u> 3XX-XXXX <u>0</u> F-600

電容式觸控規格

觸控點數	10 點	保護玻璃厚度	2.75±0.2mm
透光率	≥87%	保護玻璃表面硬度	7H
準確度	99.00%	防護等級	IK07



* 全平面，邊框 1mm

觸控筆 (選配)	
觸控筆技術	被動式高感度金屬網格
筆頭尺寸(直徑)	6mm
筆身吸附功能	有



磁力吸附

規格選項

表面處理		
	規格	型號
標準	(無)	NTSP173HX3S2- <u>00</u> XXXF-600
選項 1	抗眩光&UV 鍍層 (Anti-Glare&UV Coating)	NTSP173HX3S2- <u>GG</u> XXXF-600
選項 2	抗菌處理 (AB Treatment)	NTSP173HX3S2- <u>AB</u> XXXF-600
選項 3	防窺片 (AS Film)	NTSP173HX3S2- <u>SF</u> XXXF-600

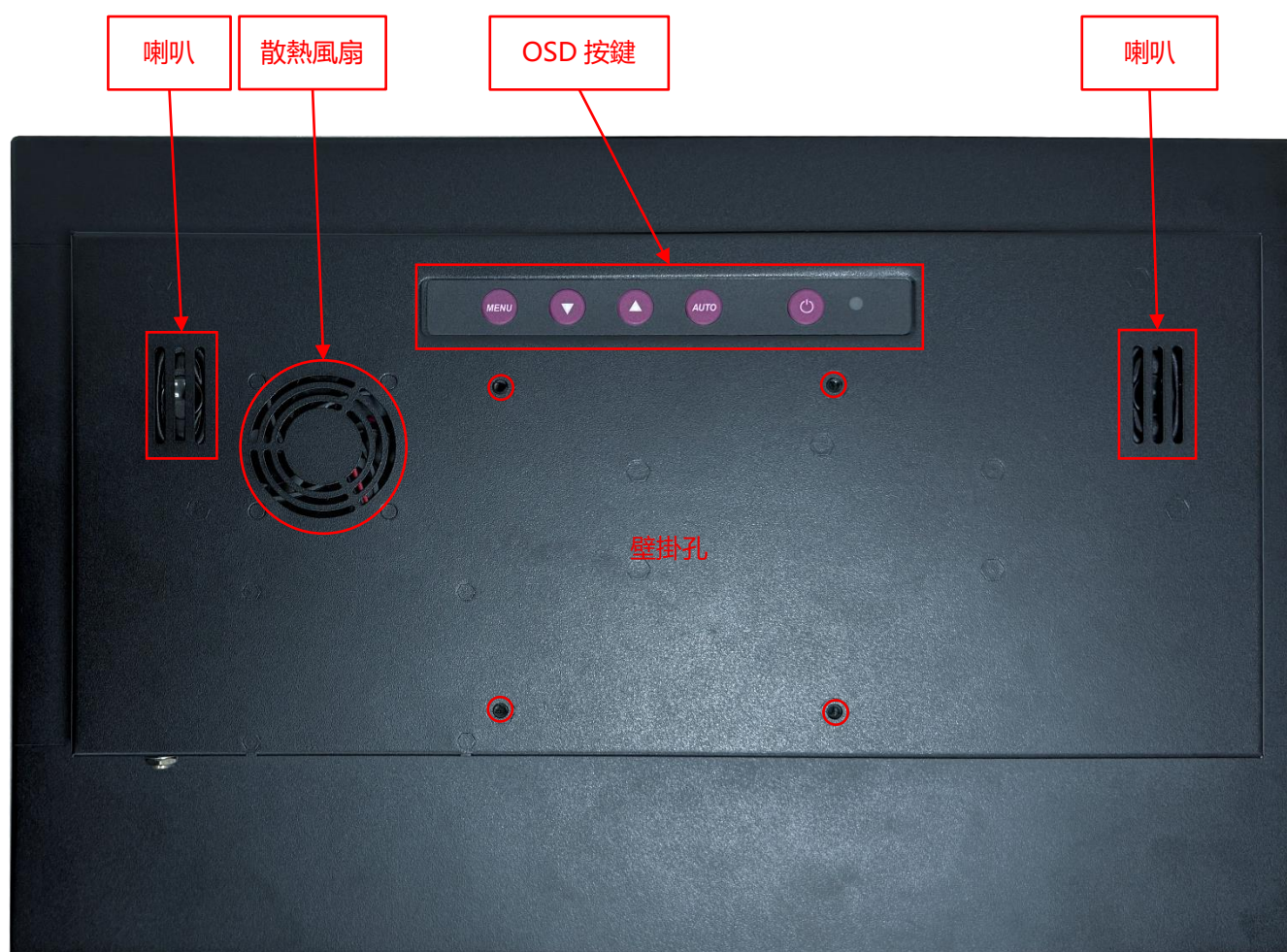
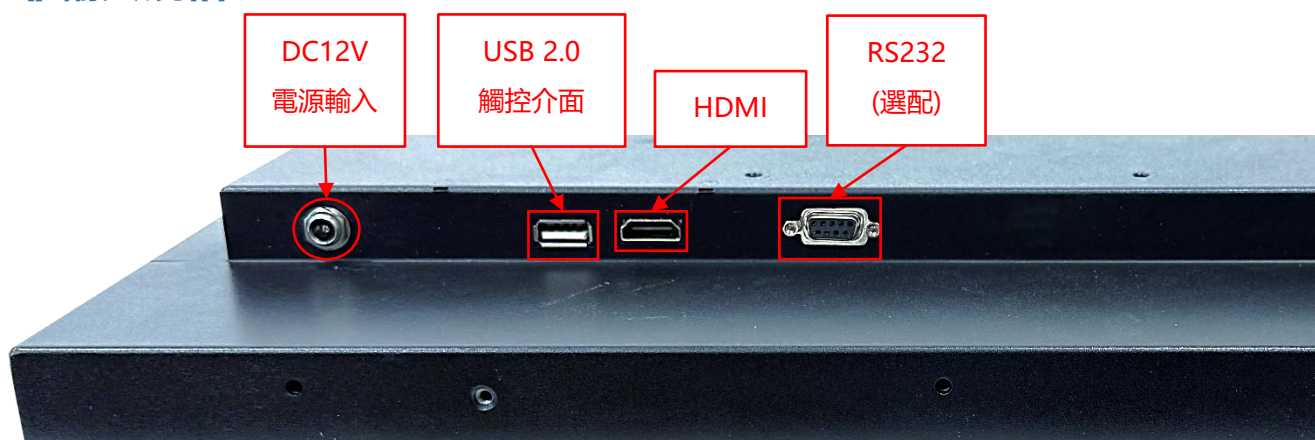
外殼顏色		
	規格	型號
標準	黑色	NTSP173HX3S2- <u>XX</u> <u>B</u> XXXF-600
選項 1	白色	NTSP173HX3S2- <u>XX</u> <u>W</u> XXXF-600
選項 2	銀色	NTSP173HX3S2- <u>XX</u> <u>S</u> XXXF-600
其他選項	其他顏色	NTSP173HX3S2- <u>XX</u> <u>X</u> XXXF-600

* X = A~Z, 0~9 (依顏色而定)

外殼材質		
	規格	型號
標準	鍍鋅鋼板 (SECC)	NTSP173HX3S2- <u>XXX</u> <u>S</u> XF-600
選項 1	不鏽鋼	NTSP173HX3S2- <u>XXX</u> <u>L</u> XF-600
選項 2	鋁合金	NTSP173HX3S2- <u>XXX</u> <u>A</u> XF-600

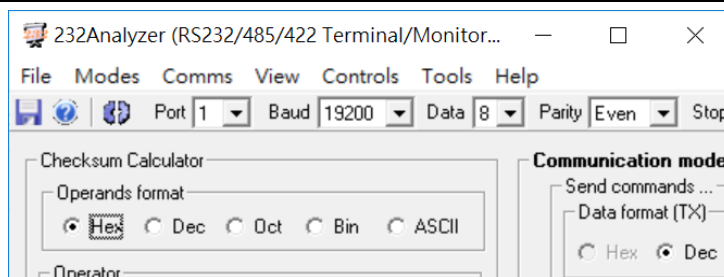
觸控介面端子		
	規格	型號
標準	USB	NTSP173HP3S2- <u>XXXX</u> <u>U</u> F-600
選項 1	RS232	NTSP173HP3S2- <u>XXXX</u> <u>R</u> F-600
選項 2	無觸控	NTSP173H03S2- <u>XXXX</u> <u>0</u> F-600

輸出/輸入規格



其他規格選項

OSD 螢幕控制		
	項目	描述
標準	實體按鍵	背置實體按鍵
選項 1	遠端軟體控制	遠端軟體控制, RS232 介面
選項 2	自動調光(固定款)	依照環境光源自動調整面板亮度
選項 3	自動調光(磁吸款)	依照環境光源自動調整面板亮度



* 透過 RS232 遠端軟體控制

自動調光(固定款)



自動測光器



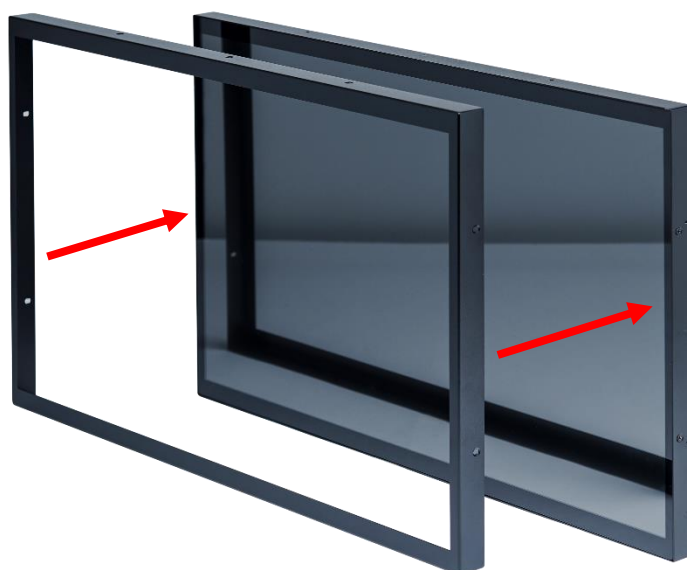
自動調光(磁吸款)

自動測光器



* 可磁吸在機殼任意位置

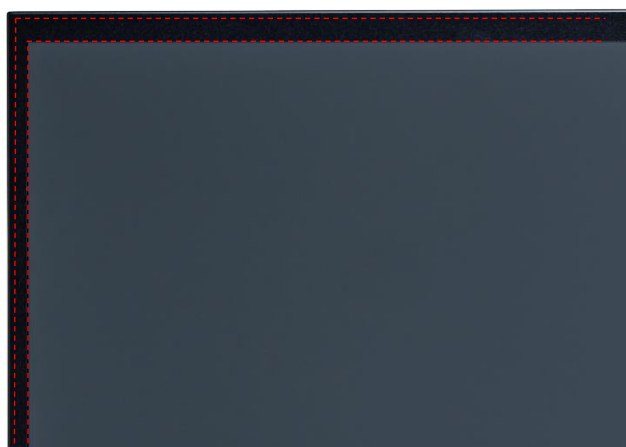
前保護框 (選配)



標準品 NTSP173 是全平面無邊框設計，可選購**前保護框**加強防護觸控面板的角落



加上**前保護框**以後，可加貼水密膠條，前方可達 **IP65** 防水等級



桌上型腳座 (選配)

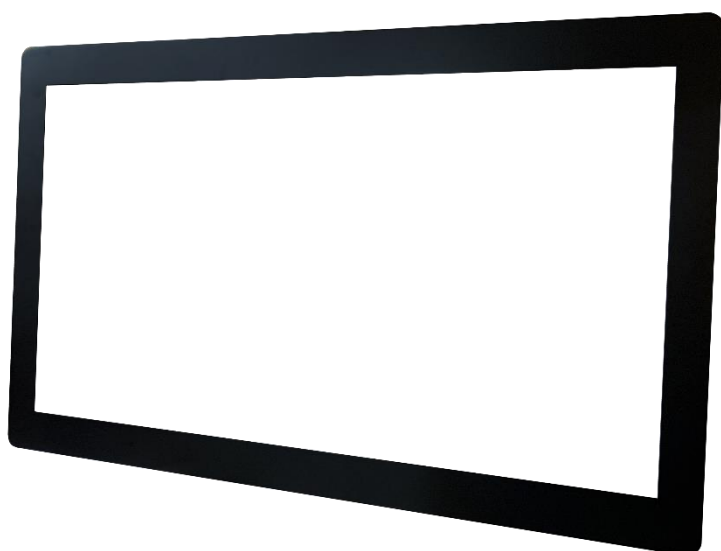
項目	B 腳座	型號	DST-0B002/DST-1B002
支援搭配孔位	100x100 / 75x75 mm	尺寸	203x275x227 mm
材質	Steel/Plastic/Aluminum	淨重	1.8 KG
傾仰角	-2° ~ +180°	可乘載重量	15 KG



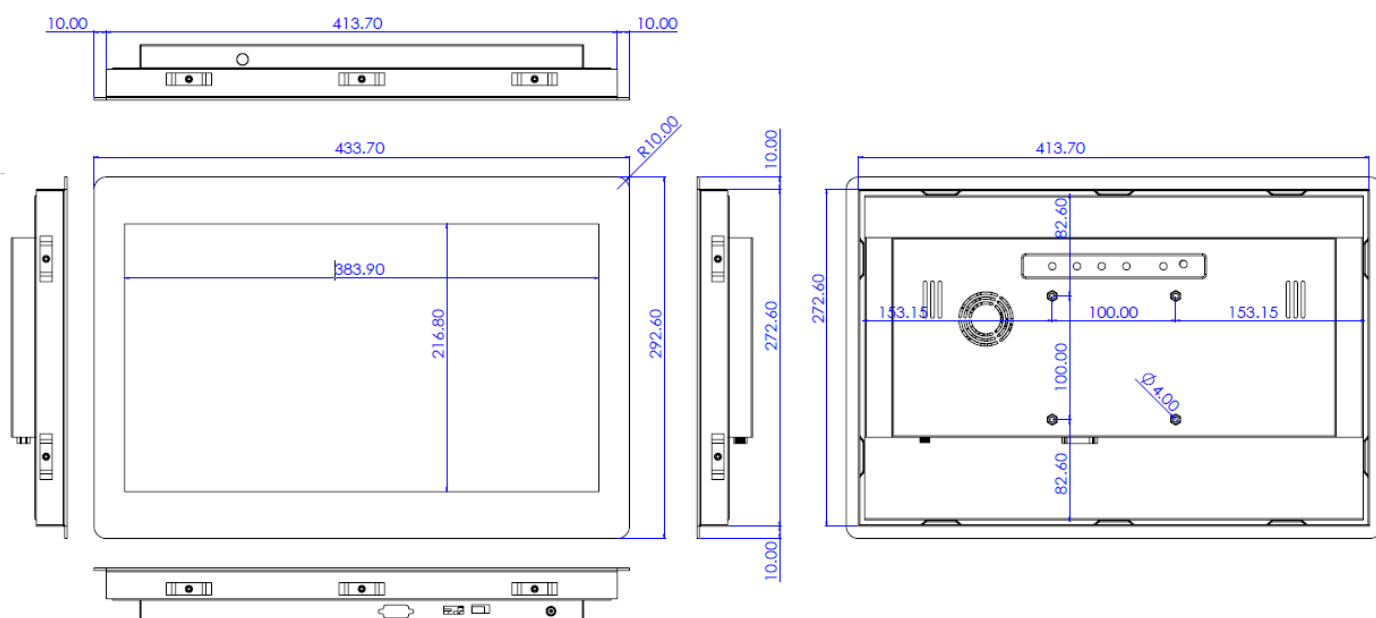
項目	Z 腳座	型號	DST-0BZ01/DST-1BZ01
支援搭配孔位	100x100 / 75x75 mm	尺寸	190x240x41.6
材質	鍍鋅鋼板	淨重	2.6 KG
傾仰角	±360°	可乘載重量	15 KG



前嵌套件/Panel Mount Kit (選配)

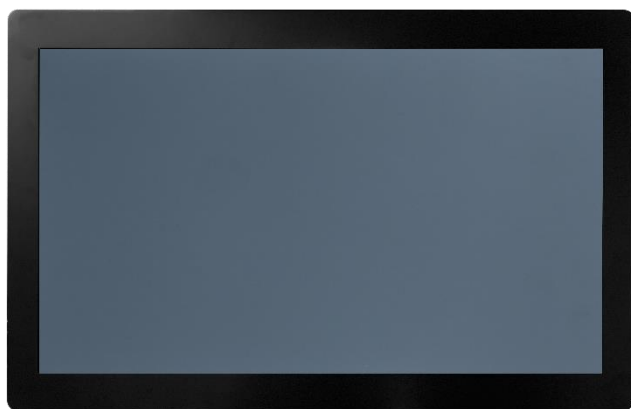


加前嵌套件尺寸圖

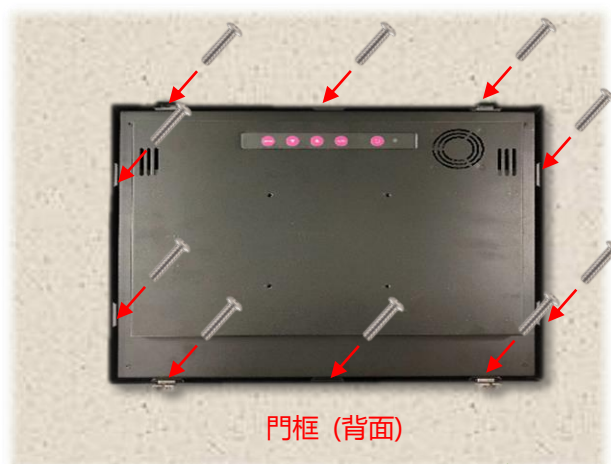




步驟 1: 將前嵌套件與螢幕本體結合
(此工序出廠時已先預組完畢)

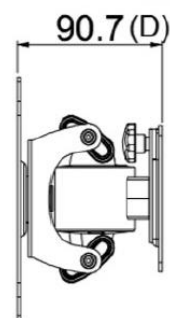
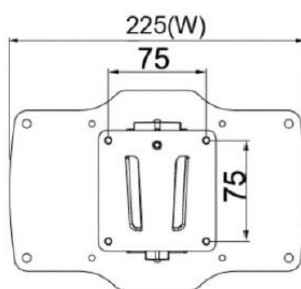
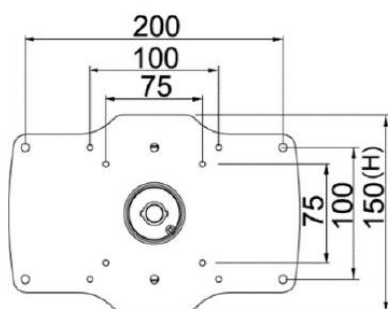


步驟 2: 從正面將螢幕嵌入預開孔



步驟 3: 從背面裝上卡扣後，以螺絲固定
(視需求或位置限制,最多可裝 10 個卡扣)

壁掛架 (選配)



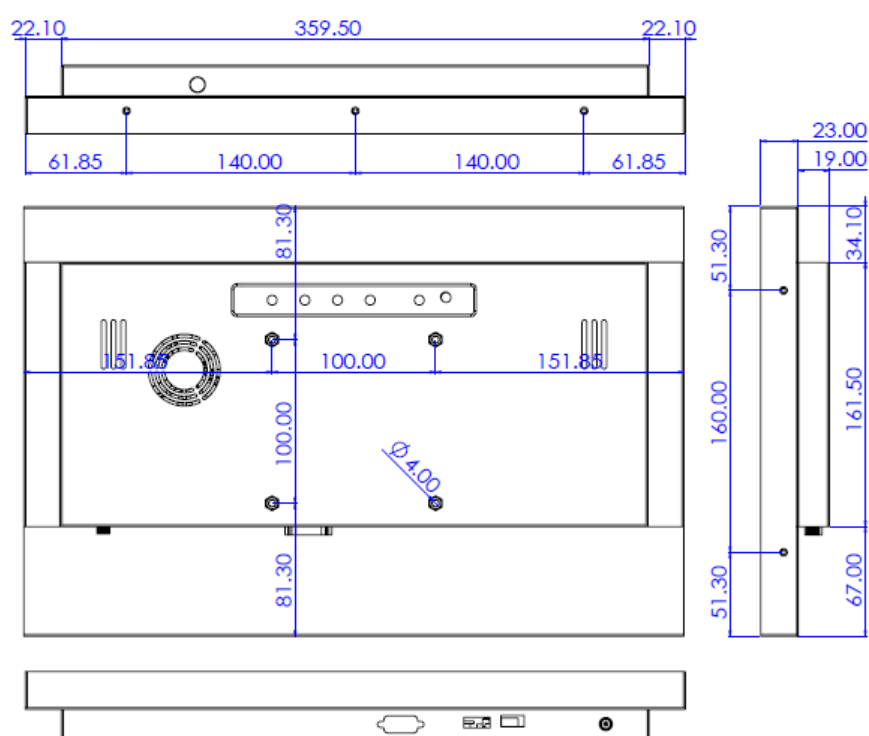
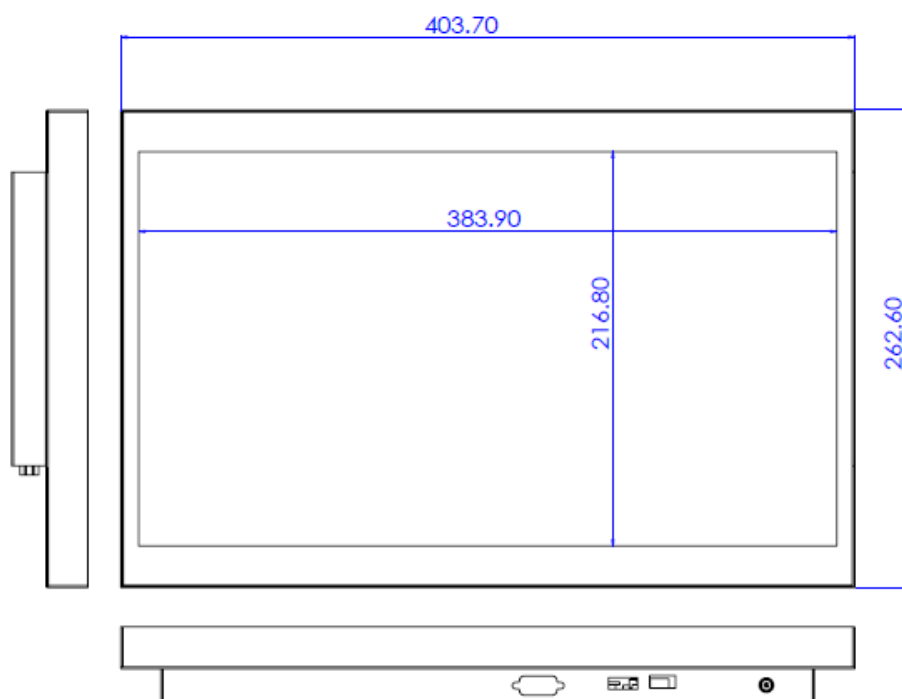
包裝材積資料



單台紙箱尺寸	585x163x450 mm
單台淨重	≤3.0 KG
單台毛重	≤5.0 KG
空運滿板數量	36 台
滿板尺寸(含棧板)	120x100x147 CM

實體規格

外觀尺寸	403.7x262.6x42(±2)mm	淨重	≤3.0 KG
壁掛孔	100x100 mm	毛重	≤5.0 KG



外觀檢驗規範

可視區域(Display Area) 允收標準			
瑕疵說明	瑕疵規格	容許值	備註
點狀不良 (含暗點、雜質、氣泡、凹洞、灰塵、異物)	$D \leq 0.2\text{mm}$	忽略	D=直徑
	$0.2 < D \leq 0.7\text{mm}$	$N \leq 5$	N=數量
	$0.7 < D \leq 1\text{mm}$	$N \leq 3$	
	$D > 1\text{mm}$	$N \leq 0$	
線狀不良 (含刮傷、毛絮、雜質)	$W \leq 0.15\text{mm}$	忽略	W=寬度
	$0.15 < W \leq 0.5\text{mm}, L \leq 15\text{mm}$	$N \leq 2$	L=長度
	$W > 0.5\text{mm}$ or $L > 15\text{mm}$	NG	

* 目視距離 60 公分, 90 度角 (以下同)

外觀正面(含印刷/烤漆) 允收標準			
瑕疵說明	瑕疵規格	容許值	備註
點狀不良 (雜質、氣泡、凸點凹洞...等)	$D \leq 0.7\text{mm}$	忽略	D=直徑
	$0.7 < D \leq 1.5\text{mm}$	$N \leq 3$	N=數量
	$D > 1.5\text{mm}$	$N \leq 0$	
線狀不良 (含刮傷、毛絮、雜質)	$W \leq 0.2\text{mm}, L \leq 15\text{mm}$	忽略	W=寬度, L=長度
	$0.2 < W \leq 0.7\text{mm}, L \leq 15\text{mm}$	$N \leq 1$	
	$W > 0.7\text{mm}$ or $L > 15\text{mm}$	NG	

外觀側/背面(含印刷/烤漆) 允收標準			
瑕疵說明	瑕疵規格	容許值	備註
點狀不良 (雜質、氣泡、凸點凹洞...等)	$D \leq 1.5\text{mm}$	忽略	D=直徑
	$1.5 < D \leq 3\text{mm}$	$N \leq 8$	N=數量
	$D > 3\text{mm}$	$N \leq 2$	
線狀不良 (含刮傷、毛絮、雜質)	$W \leq 0.8\text{mm}, L \leq 15\text{mm}$	忽略	W=寬度, L=長度
	$0.8 < W \leq 1.5\text{mm}, L \leq 15\text{mm}$	$N \leq 5$	
	$W > 1.5\text{mm}$ or $L > 15\text{mm}$	NG	

