

# 製品仕様書

客先	
製品名	NTSP173-1 V600



製品仕様書変更履歴			
バージョン	変更内容	旧バージョン	新バージョン
v2512.1	初発行		

## 製品紹介

- ★ 17.3" 産業用パネル、1920x1080 (FHD) 解像度
- ★ 広い視野角（上下/左右）：176°/176°
- ★ -20℃から+60℃の広い操作温度範囲
- ★ 完全フラットの投影型静電容量方式タッチパネル、硬度 7H の表面強化ガラス
- ★ 10 点の同時タッチをサポート、NEXTECH専用スタイラスに対応。
- ★ 金属製ハウジングは、取り付けブラケットのオプションで利用可能です。
- ★ 台湾製造、3 年製品保証、各厳しい環境に対応可能
- ★ RS232 や DDC/CI リモートコントロール対応 **(オプション)**
- ★ 最大輝度 1200nits、アウトドアではご利用いただけます。**(オプション)**
- ★ 自動輝度調整機能 **(オプション)**
- ★ 液晶表面処理：アンチグレア/紫外線対策/抗菌保護/覗き見防止 **(オプション)**



デスクスタンド



壁面用ブラケット



Open-frame ブラケット



Panel Mount

## ディスプレイ仕様

モデル番号	NTSP173 <del>XX</del> SS2- <del>XXXXXX</del> -600*	液晶パネルのプロセス	Normally Black
画面サイズ	17.3 インチ	応答速度	35 msec.
有効表示エリア	381.9x214.8 mm	バックライト方式	LED (white LED)
解像度	1920x1080 (FHD)	視野角	176°/176° (CR=10)
コントラスト比	1700:1	バックライト寿命	>30,000 時間
アスペクト比	16:9	使用周囲温度	-20~60°C
最大表示色	1,670 万色	保管周囲温度	-20~60°C
画素ピッチ	0.1995x0.1995 mm		

\* X = A~Z, 0~9 (オプションの仕様による)

## ディスプレイ仕様オプション

輝度			
	カンデラ	環境	モデル番号
スタンダード	500nits	一般(屋内)	NTSP173 <del>N</del> XSS2- <del>XXXXXX</del> -600
オプション	1200nits	屋外/直射日光	NTSP173 <del>H</del> X3S2- <del>XXXXXF</del> -600

\* 仕様書 NTSP173-3 V600 をご確認をお願い致します

## アクセサリ

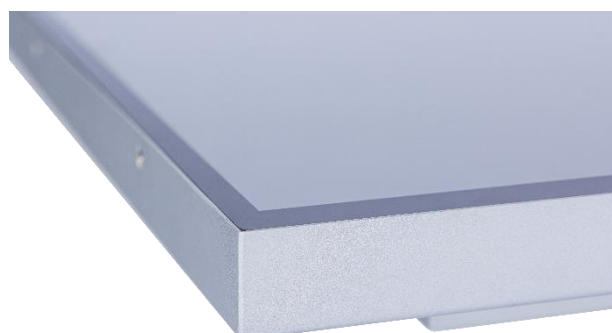
アイテム	内容	数量
HDMI ケーブル	オス-オス, 1.8 メートル	1
AC/DC アダプター	4.16A/12V CE/FCC/CCC/UL/RoHS/PSE/JET 認証	1
電源ケーブル	*(出荷国の仕様による)	1
USB ケーブル	A type オス-オス, 1.8 メートル *(タッチモデルだけ対応しております)	1

## タッチオプション

タッチオブ		
	仕様	モデル番号
スタンダード	静電容量方式	NTSP173X <del>P</del> SS2-XXXXXX-600
オプション	タッチ無し	NTSP173X <del>0</del> SXX-XXXX <del>0</del> X-600

## 静電容量方式

タッチパネル方式	投影型静電容量方式	タッチパネルの厚さ	2.75±0.2mm
タッチ入力点数	10 点	ガラス硬度	7H
光線透過率	≥87%	IK 衝撃保護テスト	IK07
精度	99.00%		



\* 完全フラット、ベゼル 1mm

## パッシブスタイラスペン (オプション)

タッチペン技術	パッシブタイプ高精度導電繊維
ペン先直径	6mm
吸着機能	内蔵マグネット付き



## 仕様オプション

表面処理オプション		
	仕様	モデル番号
スタンダード	なし	NTSP173XXSS2- <u>00</u> XXXX-600
オプション 1	アンチグレアコーティング+紫外線対策	NTSP173XXSS2- <u>GG</u> XXXX-600
オプション 2	ナノシルバー抗菌フィルム	NTSP173XXSS2- <u>AB</u> XXXX-600
オプション 3	覗き見防止フィルム	NTSP173XXSS2- <u>SF</u> XXXX-600

ケースの色		
	仕様	モデル番号
スタンダード	黒	NTSP173XXSS2- <u>XX</u> <u>B</u> XXX-600
オプション 1	白	NTSP173XXSS2- <u>XX</u> <u>W</u> XXX-600
オプション 2	銀	NTSP173XXSS2- <u>XX</u> <u>S</u> XXX-600
他のオプション	他の色	NTSP173XXSS2- <u>XX</u> <u>X</u> XXX-600

\* X = A~Z, 0~9 (色の仕様による)

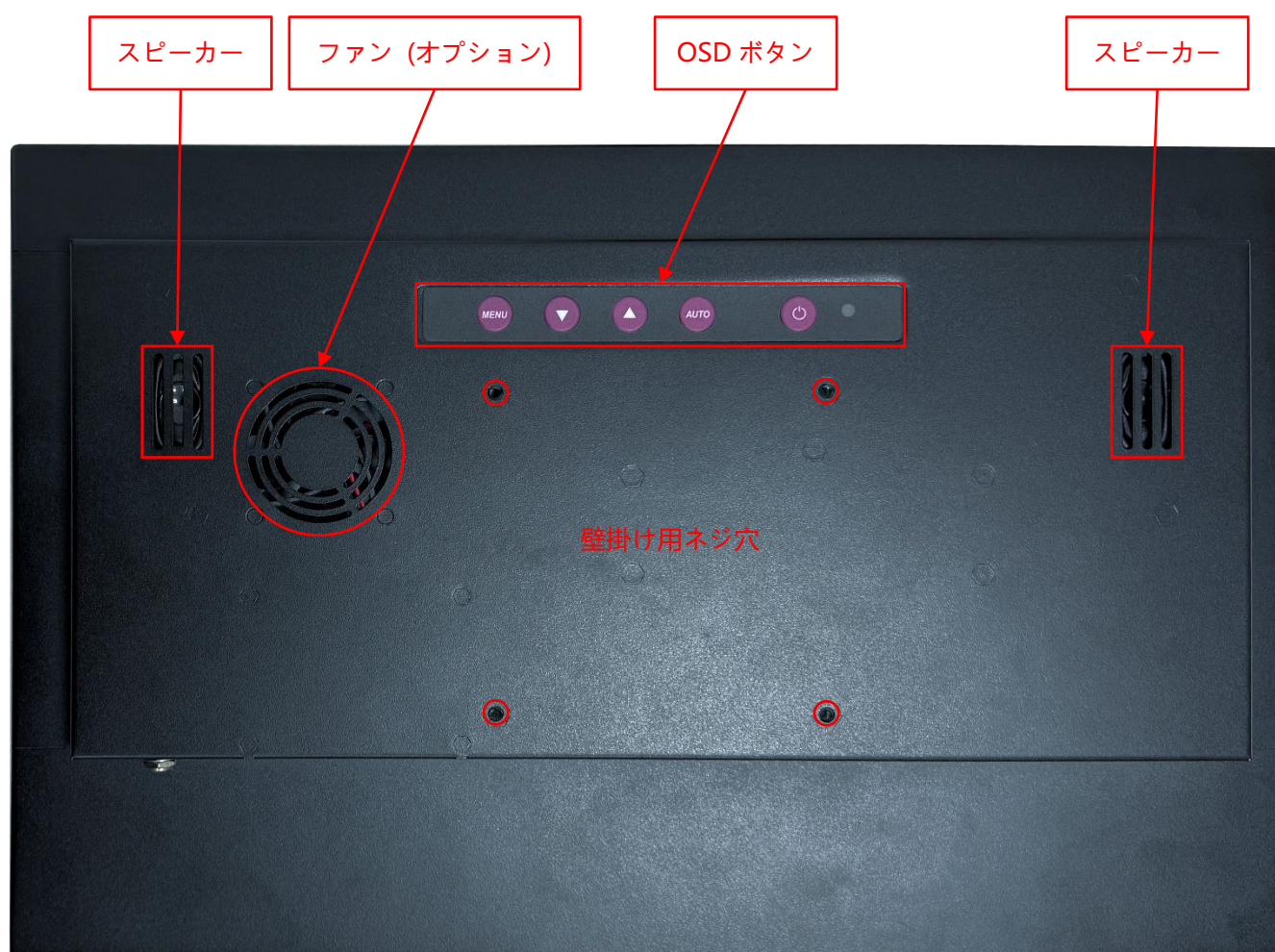
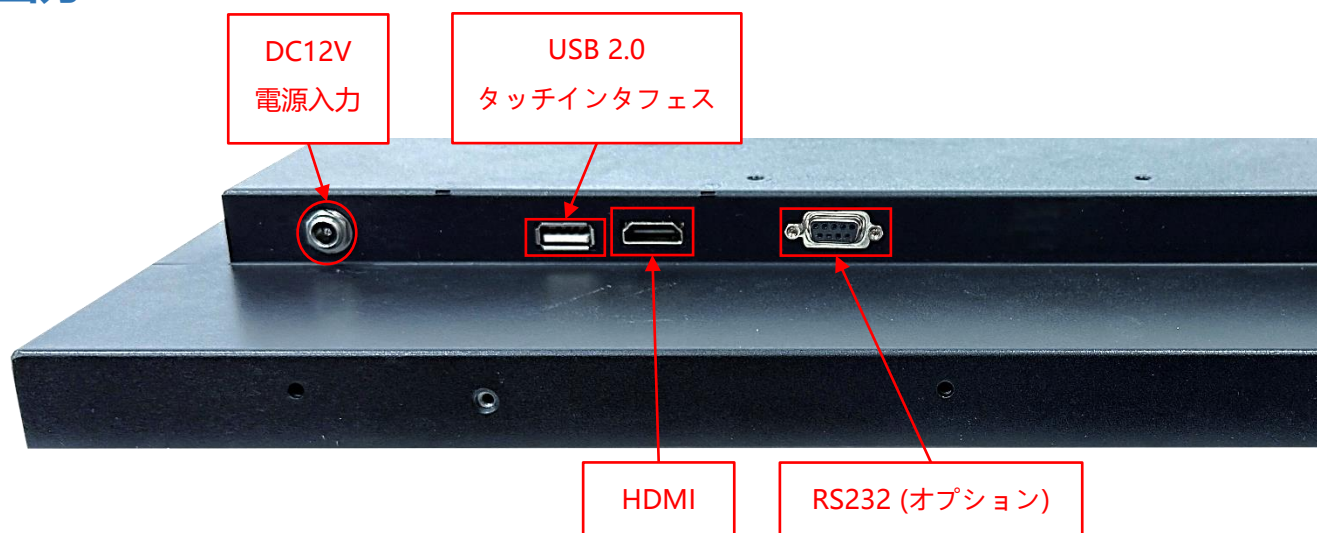
ケース素材		
	仕様	モデル番号
スタンダード	亜鉛めっき鋼板 (SECC)	NTSP173XXSS2- <u>XXX</u> <u>S</u> XX-600
オプション 1	ステンレス	NTSP173XXSS2- <u>XXX</u> <u>L</u> XX-600
オプション 2	アルミニウム合金	NTSP173XXSS2- <u>XXX</u> <u>A</u> XX-600

タッチインタフェース端子		
	仕様	モデル番号
スタンダード	USB	NTSP173XPSS2- <u>XXXX</u> <u>U</u> X-600
オプション 1	RS232	NTSP173XPSS2- <u>XXXX</u> <u>R</u> X-600
オプション 2	タッチ無し	NTSP173X0SS2- <u>XXXX</u> <u>0</u> X-600

ラジエーターファン		
	仕様	モデル番号
スタンダード	ファンなし	NTSP173XXSS2- <u>XXXXX</u> <u>0</u> -600
オプション	7 枚羽/4000 転/28.3 dB	NTSP173XXSS2- <u>XXXXX</u> <u>F</u> -600

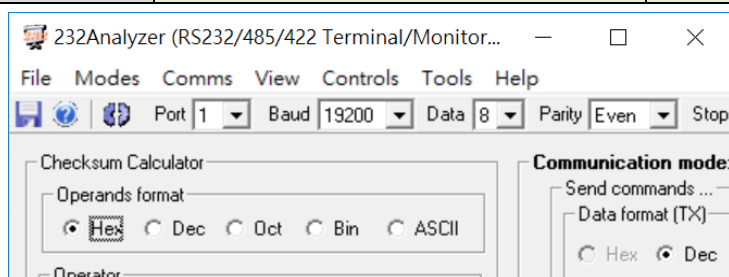


## 入出力



## 其他の仕様オプション

OSD ディスプレイ設定表示・調整機能		
	アイテム	内容
スタンダード	メニューボタン	ディスプレイ本体裏にあるのボタン
オプション 1	リモートコントロール	リモートコントロール、RS232 インターフェース
オプション 2	自動調光	周囲の明るさに応じて画面の明るさを自動で調整する



\* リモートコントロール

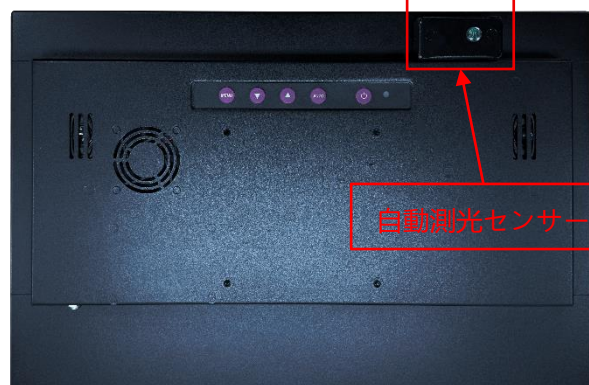
### 自動調光（固定取付タイプ）



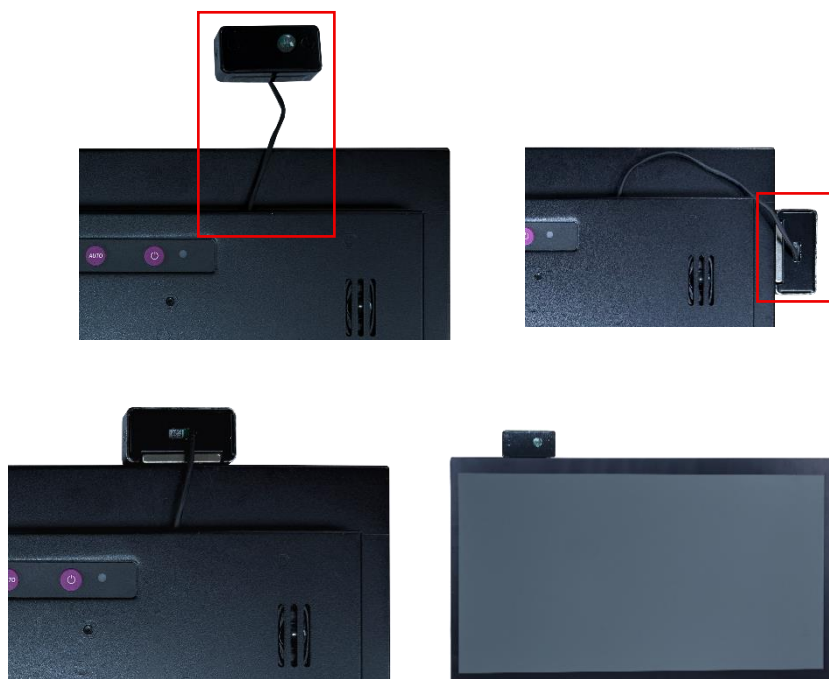
自動測光センサー



### 自動調光（磁気取付タイプ）

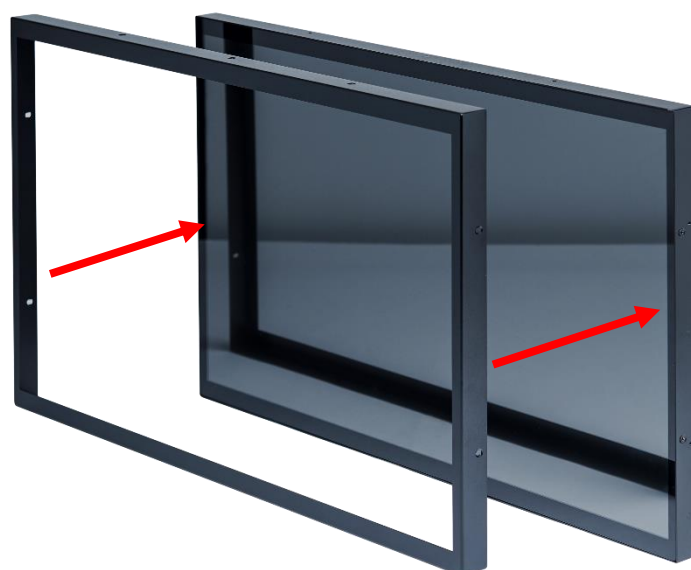


自動測光センサー



\* 磁力で筐体の任意の位置に取り付け可能

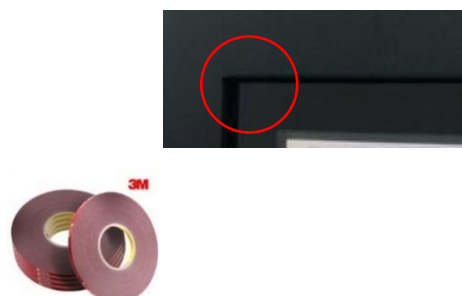
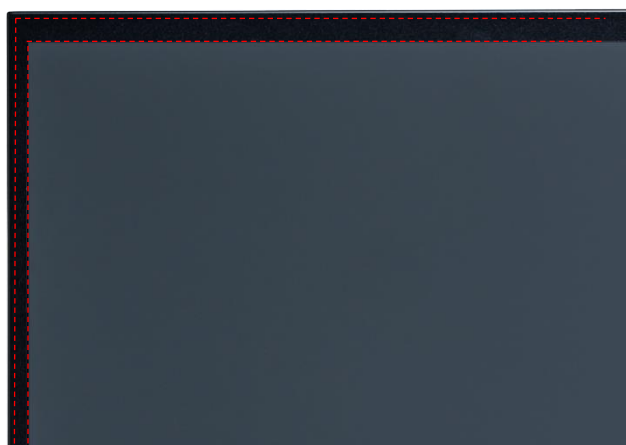
## 前保護フレーム (オプション)



標準品 **NTSP173** 完全フラットとフレーム無しのデザイン、パネルの角を強化するため、前保護フレームを同時購入ができます。



前保護フレーム取り付け後、防水テープもご利用いただけます、ご利用した場合はモニター前の部分が **IP65** レベルに達する。





## デスクトップスタンド (オプション)

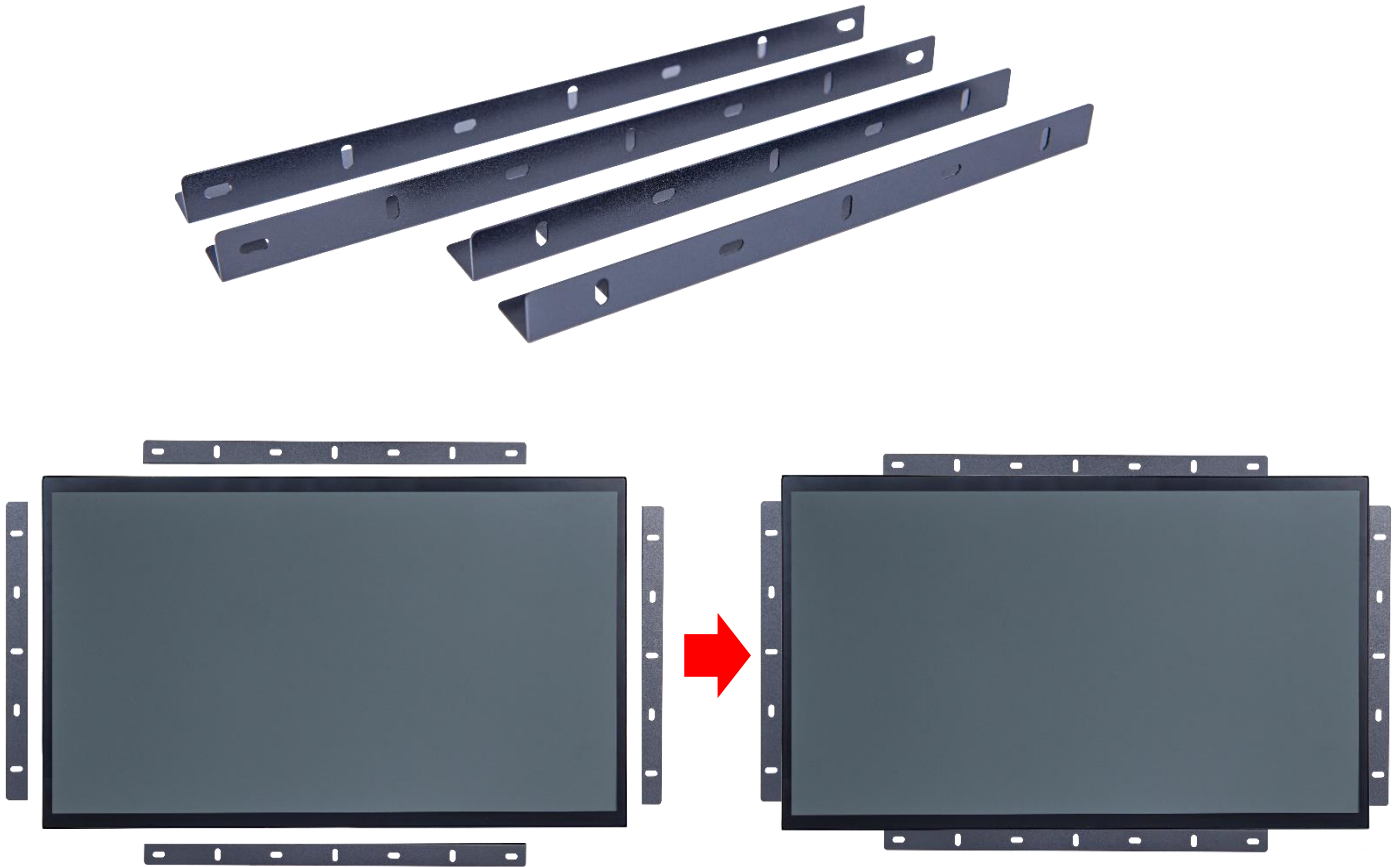
アイテム	B スタンド	番号	DST-0B002/DST-1B002
ネジ穴(対応 VESA 規格)	100x100 / 75x75 mm	サイズ	203x275x227 mm
素材	鋼/プラスチック/アルミニウム合金	正味重量	1.8 KG
アーム角度調節	-2° ~+180°	耐荷重	15 KG



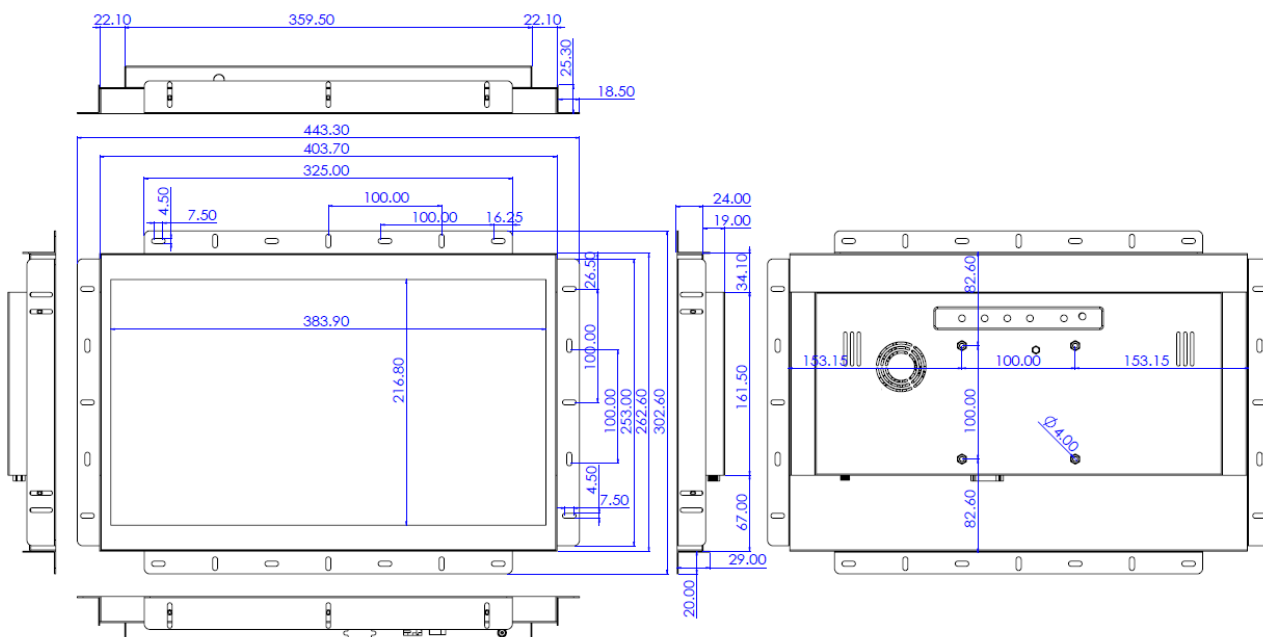
アイテム	Z スタンド	番号	DST-0BZ01/DST-1BZ01
ネジ穴(対応 VESA 規格)	100x100 / 75x75 mm	サイズ	190x240x41.6
素材	亜鉛めっき鋼板	正味重量	2.6 KG
アーム角度調節	±360°	耐荷重	15 KG



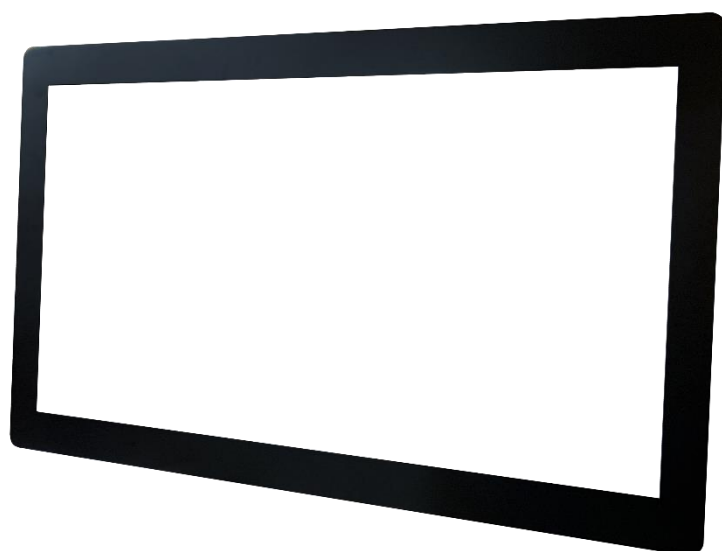
## オープンフレーム (オプション)



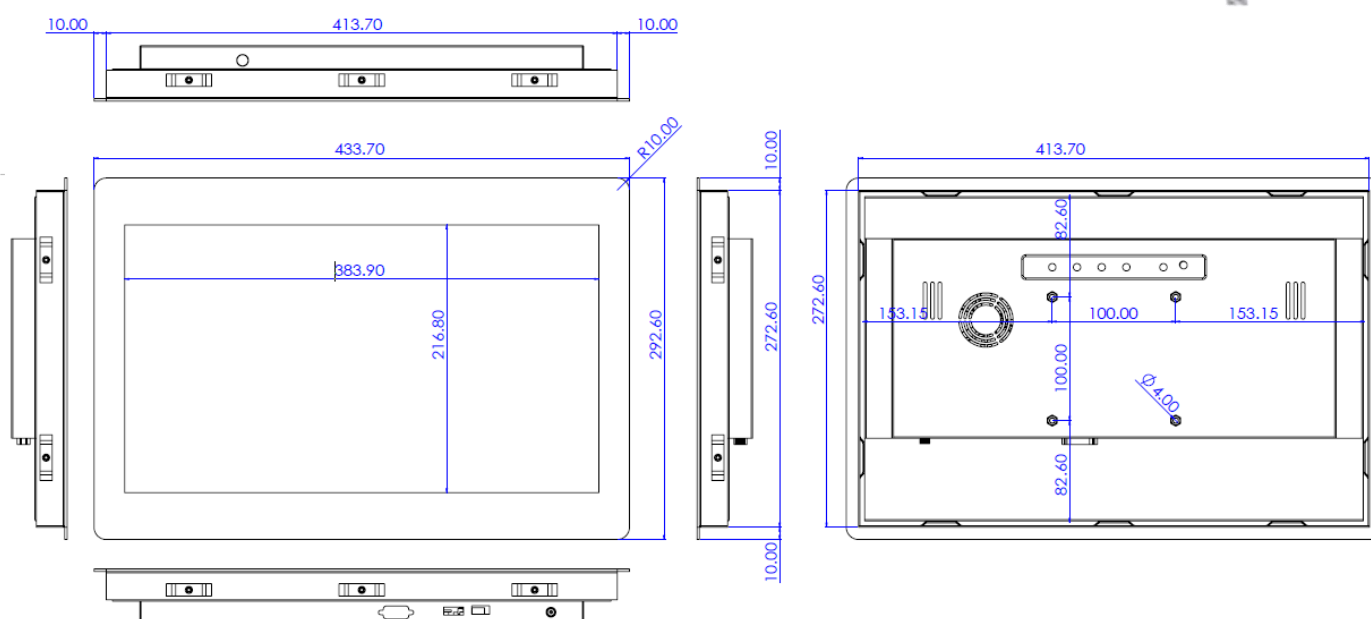
## オープンフレームを取り付けの寸法



## カバーフレーム/Panel Mount Kit (オプション)

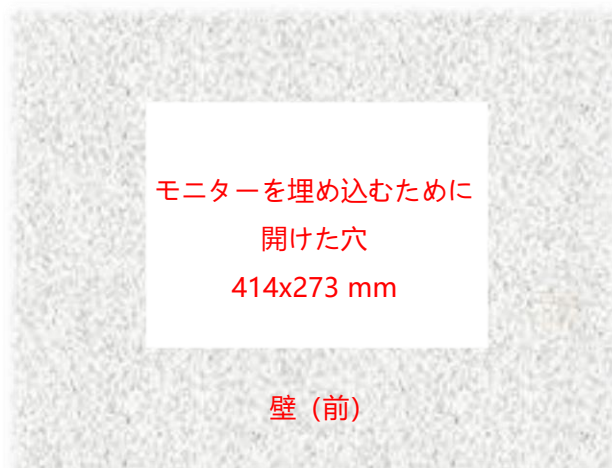
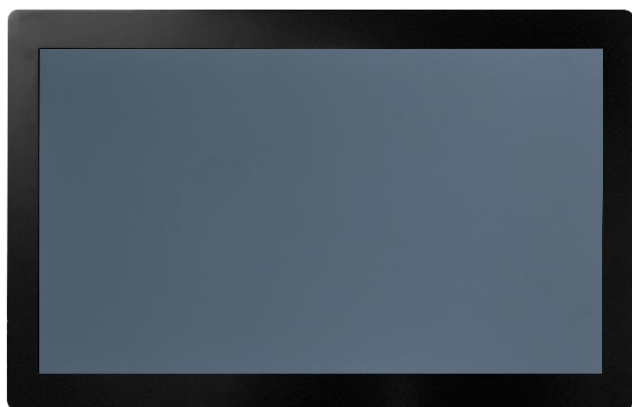


### カバーフレームを取り付けの寸法





ステップ 1: カバーフレームをモニター本体に組み立てます。(出荷前予め組み立てられています。)

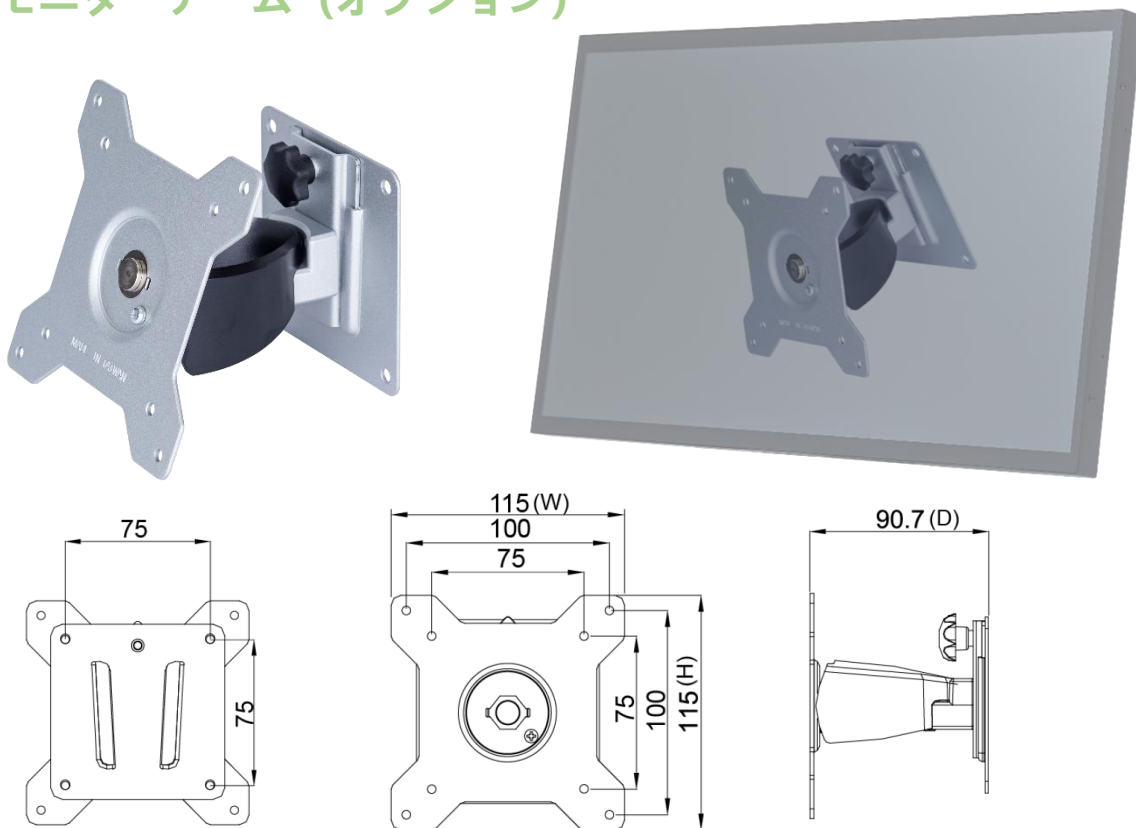


ステップ 2: カバーフレームと組み立てたのモニターを正面から事前に切り取られた開口部に挿入します。



ステップ 3: 裏側からクリップを取り付け、ネジで固定します。(最大 10 個のクリップを取り付けることができます。)

## 壁掛けモニターアーム (オプション)



## 梱包サイズ

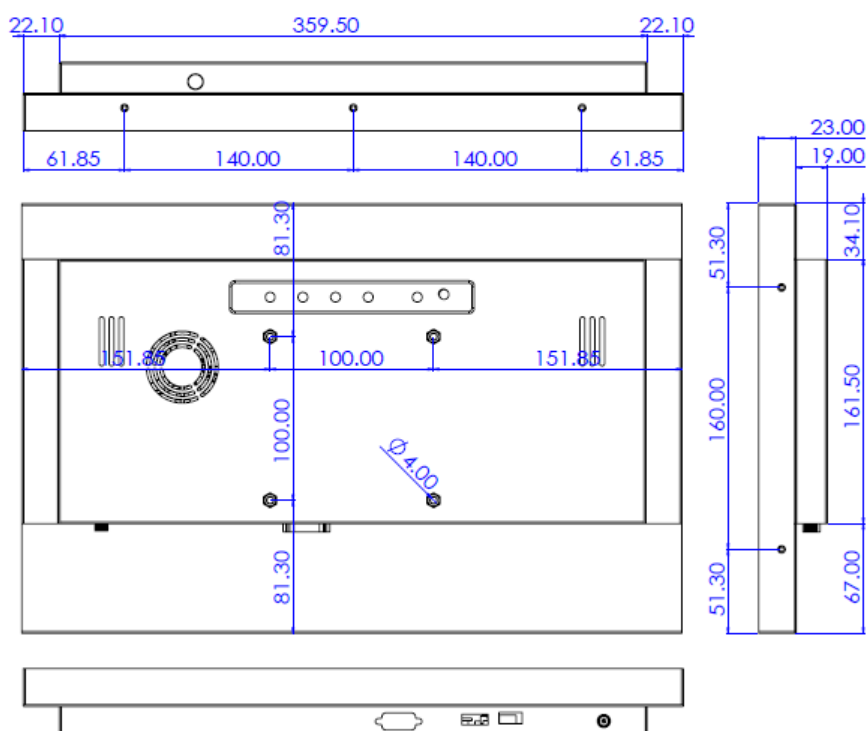
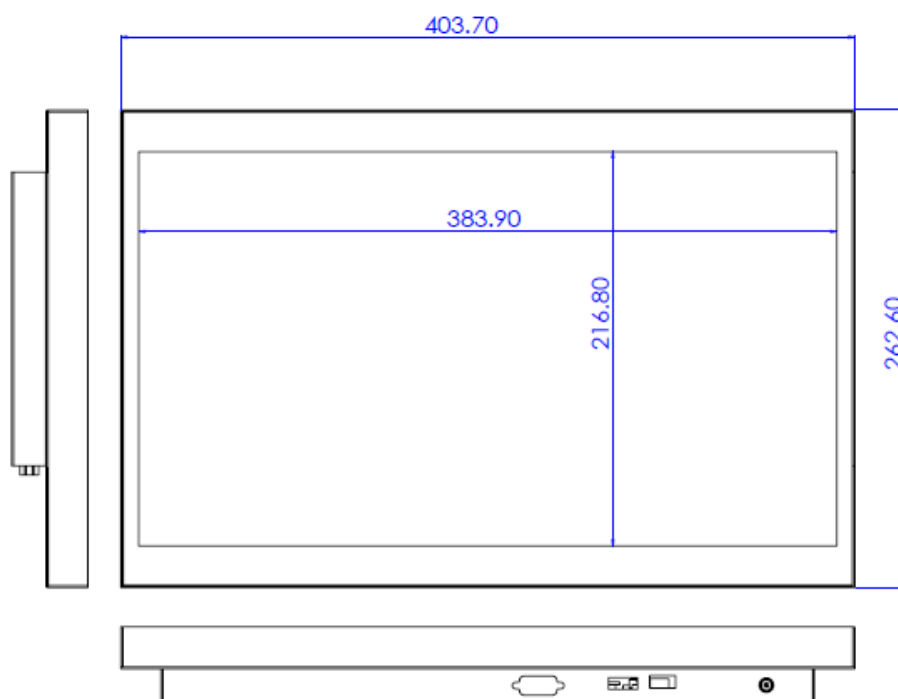


段ボールサイズ	585x163x450 mm
1 台正味重量	≤3.0 KG
1 台総重量	≤5.0 KG
積付最大数	36 units
積付最大数サイズ	120x100x147 CM



## 寸法

外観サイズ	403.7x262.6x42(±2)mm	正味重量	≦3.0 KG
ネジ穴	100x100 mm	総重量	≦5.0 KG



## 外観検査項目

表示エリア (Display Area) 許容範囲			
欠陥説明	欠陥状態	許容値	注記
ドット状態な問題 (ムラ、不純物、気泡、 穴、埃、異物)	$D \leq 0.2\text{mm}$	無視	D=直径
	$0.2 < D \leq 0.7\text{mm}$	$N \leq 5$	N=量
	$0.7 < D \leq 1\text{mm}$	$N \leq 3$	
	$D > 1\text{mm}$	$N \leq 0$	
線状な問題 (擦り傷、綿毛、不純物)	$W \leq 0.15\text{mm}$	無視	W=幅さ
	$0.15 < W \leq 0.5\text{mm}, L \leq 15\text{mm}$	$N \leq 2$	L=長さ
	$W > 0.5\text{mm}$ or $L > 15\text{mm}$	NG	

\* 目視方式: 60cm 離して、90 度で見下ろす

外観正面 (塗装含む) 許容範囲			
欠陥説明	欠陥状態	許容値	注記
ドット状態な問題 (不純物、気泡、凸凹、穴... 等々)	$D \leq 0.7\text{mm}$	無視	D=直径
	$0.7 < D \leq 1.5\text{mm}$	$N \leq 3$	N=量
	$D > 1.5\text{mm}$	$N \leq 0$	
線状な問題 (擦り傷、綿毛、不純物)	$W \leq 0.2\text{mm}, L \leq 15\text{mm}$	無視	W=幅さ、L=長さ
	$0.2 < W \leq 0.7\text{mm}, L \leq 15\text{mm}$	$N \leq 1$	
	$W > 0.7\text{mm}$ or $L > 15\text{mm}$	NG	

外観サイドや背面 (塗装含む) 許容範囲			
欠陥説明	欠陥状態	許容値	注記
ドット状態な問題 (不純物、気泡、凸凹、穴... 等々)	$D \leq 1.5\text{mm}$	無視	D=直径
	$1.5 < D \leq 3\text{mm}$	$N \leq 8$	N=量
	$D > 3\text{mm}$	$N \leq 2$	
線状な問題 (擦り傷、綿毛、不純物)	$W \leq 0.8\text{mm}, L \leq 15\text{mm}$	無視	W=幅さ、L=長さ
	$0.8 < W \leq 1.5\text{mm}, L \leq 15\text{mm}$	$N \leq 5$	
	$W > 1.5\text{mm}$ or $L > 15\text{mm}$	NG	

