

# 產品規格書

<b>客戶</b>	
<b>型號</b>	<b>NTMD238 V600</b>



規格書修改紀錄			
版本	修訂項目	舊版敘述	新版敘述
v2604.1	首次發行		

## 產品特色

- ★ CE/FCC/UL 60601 醫療級認證
- ★ 23.8 吋寬螢幕面板, 1920x1080 (FHD) 解析度
- ★ 廣視角製程, 178°/178°
- ★ 窄邊框全平面投射式電容觸控
- ★ 抗眩光、紫外線強化玻璃, 硬度達 7H
- ★ 10 點觸控, 支援原鑫專用觸控筆
- ★ 鋁合金外殼, 搭配多樣化的安裝支架選項
- ★ 台灣製造, 三年保固
- ★ 12V、9~36VDC 或 100~240VAC 或電源輸入 (選配)
- ★ RS232 或 DDC/CI 遠端 OSD 控制 (選配)
- ★ 最大亮度可達 1500nits, 適用室外環境 (選配)
- ★ 支援調光器, 依照環境光源自動調整螢幕亮度 (選配)
- ★ 防窺/抗菌膜等表面處理 (選配)



UL 60601



PSE



BSMI



CE 60601



FCC Part18



## 顯示規格

完整型號	NTMD238 <u>XXSDX</u> - <u>XXXXXX</u> -600*	面板製程	Normally Black
對角線尺寸	23.8 吋	反應時間	16 msec.
可視區域	527.04x296.46 mm	背光結構	white LED
解析度	1920x1080 (FHD)	可視角度 (左/右,上/下)	178°/178° (CR=10)
對比	3000:1	背光壽命	>30,000 小時
螢幕比例	16:9	操作溫度	0~50°C
支援色彩	1,670 萬色	儲存溫度	-20~60°C
像素大小	274.5x274.5 um		

\* X = A~Z, 0~9 (依照選配規格而定)

## 面板亮度選項

	亮度	適用環境	型號
標準	250nits	一般環境 (室內)	NTMD238 <u>NXSDX</u> - <u>XXXXXX</u> -600
選項 1	400nits	一般環境 (室內)	NTMD238 <u>NX2DX</u> - <u>XXXXXX</u> -600 *
選項 2	1000nits	室外/半室外	NTMD238 <u>AXSDX</u> - <u>XXXXX</u> <u>F</u> -600
選項 3	1500nits	室外	NTMD238 <u>FX3DX</u> - <u>XXXXX</u> <u>F</u> -600 *

\* 請查閱另份規格書 NTMD238-2 V600, NTMD238-3 V600

## 觸控功能選項

	規格	型號
標準	電容式觸控	NTMD238 <u>XPSDX</u> - <u>XXXXXX</u> -600
選項	無觸控	NTMD238 <u>X0SDX</u> - <u>XXXX0X</u> -600

### 電容式觸控規格

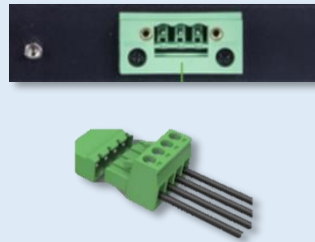
觸控點數	10 點	保護玻璃厚度	2.9±0.2mm
透光率	≥87%	保護玻璃表面硬度	7H
準確度	99.00%	防護等級	IK07

**其他規格選項**

電源輸入		
	規格	型號
標準	12VDC, 鎖附式 DC 端子 Φ2.1mm	NTMD238XXSD <b>2</b> -XXXXXX-600
選項 1	9~36VDC, 鳳凰接線端子台	NTMD238XXSD <b>P</b> -XXXXXX-600
選項 2	100~240VAC, C14 AC 電源插頭	NTMD238XXSD <b>A</b> -XXXXXX-600



鎖附式端子



鳳凰接線端子台



C14 AC 電源插頭

表面處理		
	規格	型號
標準	抗眩光、抗 UV 鍍層	NTMD238XXSDX- <b>GG</b> XXXX-600
選項 1	抗菌處理 (AB Treatment)	NTMD238XXSDX- <b>AB</b> XXXX-600
選項 2	防窺片 (AS Film)	NTMD238XXSDX- <b>SF</b> XXXX-600

外殼顏色		
	規格	型號
標準	白色	NTMD238XXSDX-XX <b>W</b> XXX-600
選項 1	黑色	NTMD238XXSDX-XX <b>B</b> XXX-600
選項 2	銀色	NTMD238XXSDX-XX <b>S</b> XXX-600
其他選項	其他顏色	NTMD238XXSDX-XX <b>X</b> XXX-600

\* X = A~Z, 0~9 (依顏色而定)

外殼材質		
	規格	型號
標準	鋁合金	NTMD238XXSDX-XXXAXX-600
選項 1	不鏽鋼	NTMD238XXSDX-XXXLXX-600
選項 2	鍍鋅鋼板 (SECC)	NTMD238XXSDX-XXXSXX-600

觸控介面端子		
	規格	型號
標準	USB	NTMD238XPSDX-XXXXUX-600
選項	無觸控	NTMD238X0SDX-XXXX0X-600

散熱風扇		
	規格	型號
標準	無風扇	NTMD238XXSDX-XXXXX0-600
選項	7 葉/4000 轉/28.3 分貝	NTMD238XXSDX-XXXXXF-600

## 支援作業系統

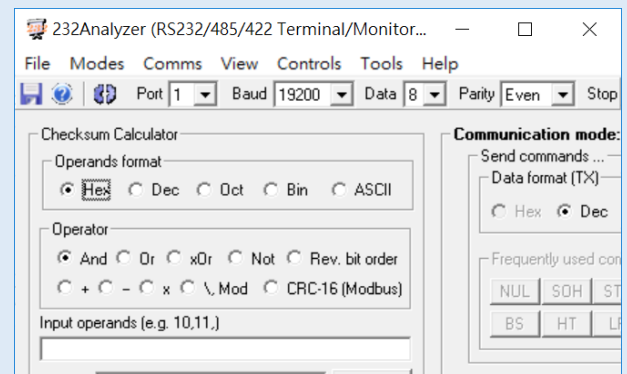
Windows	Win7, Win8, Win10, Win11 ↑
Linux	Kernel 2.6.24 ↑
Android	3.0 ↑
Mac	10.5.x ↑ (Intel CPU)

**連接配件 (標配)**

項目	描述	數量
HDMI 訊號線	公對公, 1.8 公尺	1
AC-DC 變壓器	12V CE/FCC/CCC/UL/RoHS/PSE/JET 醫療級變壓器	1
電源線	*(依照出貨國家而定)	1
USB 線	A type 公對公, 1.8 公尺 *(僅適用觸控機種)	1

**其他功能/配件 (選配)**

	項目	描述
選配	遠端軟體控制	RS-232 遠端軟體控制
選配	自動調光	依照環境光源自動調整面板亮度
選配	觸控筆	



遠端軟體控制 (選配)

**觸控筆 (選配)**

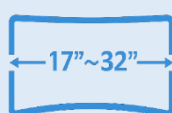
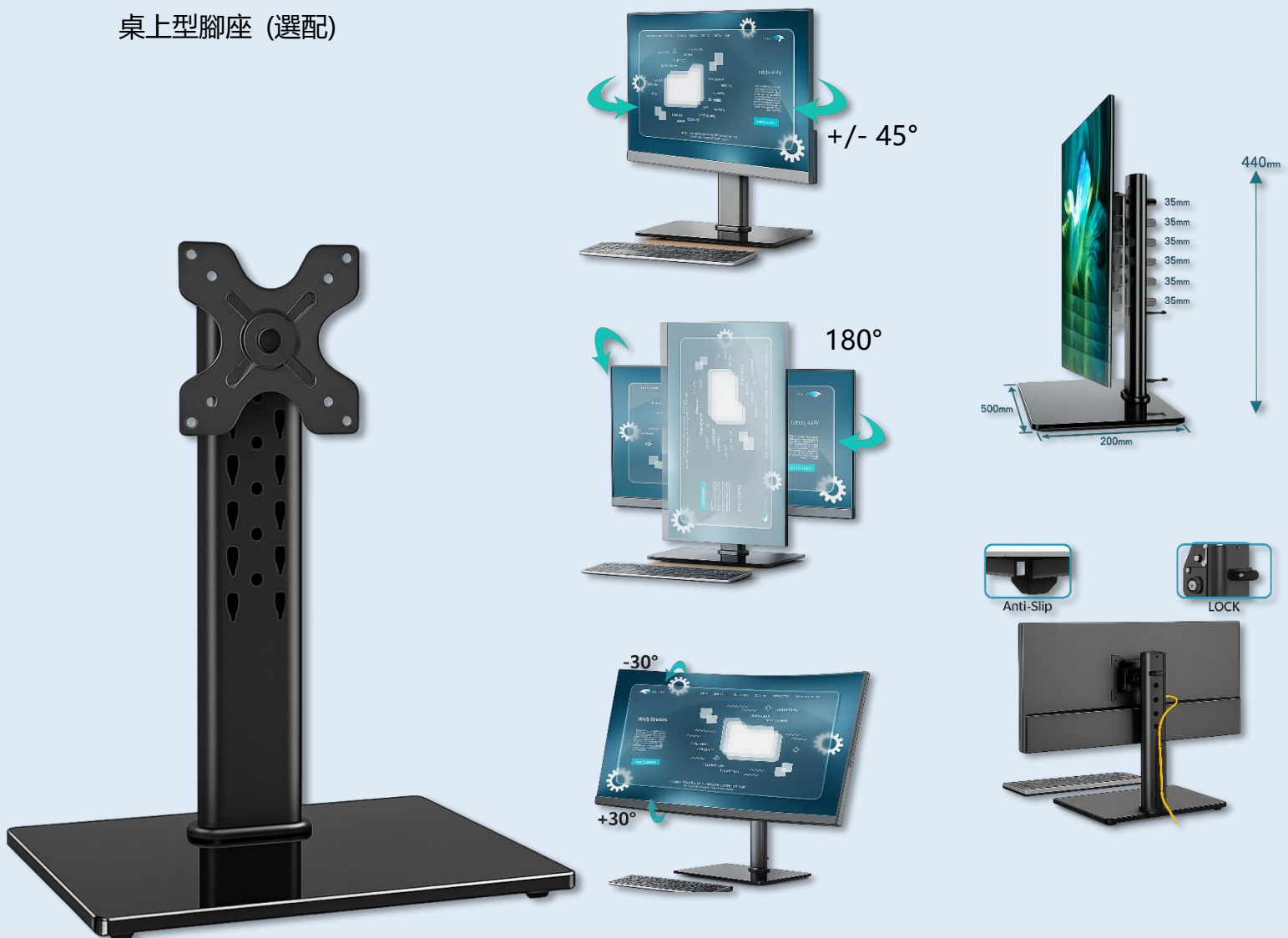
筆頭	被動式高感度金屬網格
筆頭尺寸(直徑)	6mm



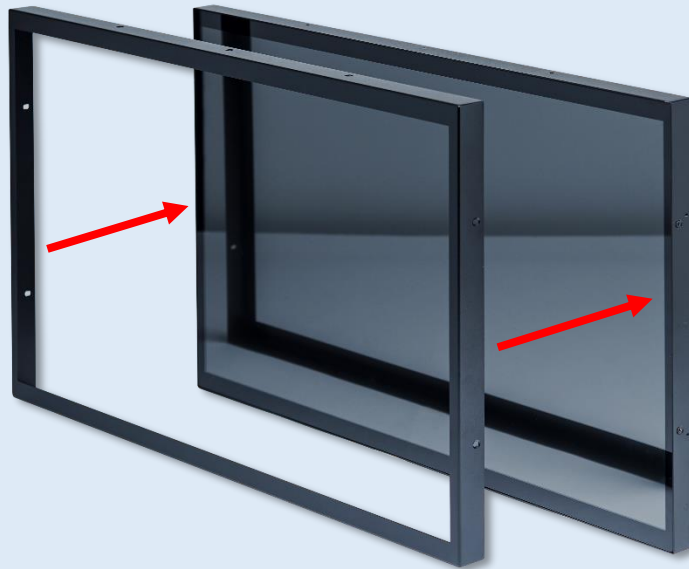
**安裝配件 (選配)**

	項目	描述
選配	桌上型腳座	桌面使用
選配	前保護框	保護前方面板, 並可做前方防水
選配	前嵌套件	用於由前方嵌入門框、KIOSK、或設備開口
選配	側邊支架	用於由門框、KIOSK、或設備開口內側固定
選配	壁掛架	

桌上型腳座 (選配)



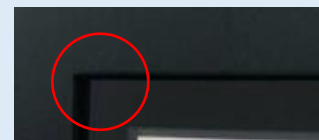
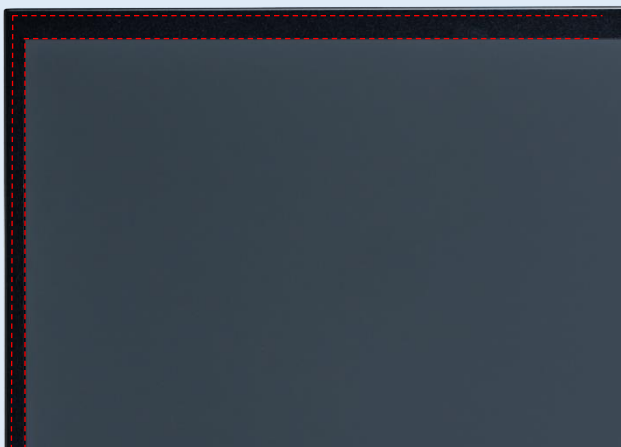
前保護框 (選配)



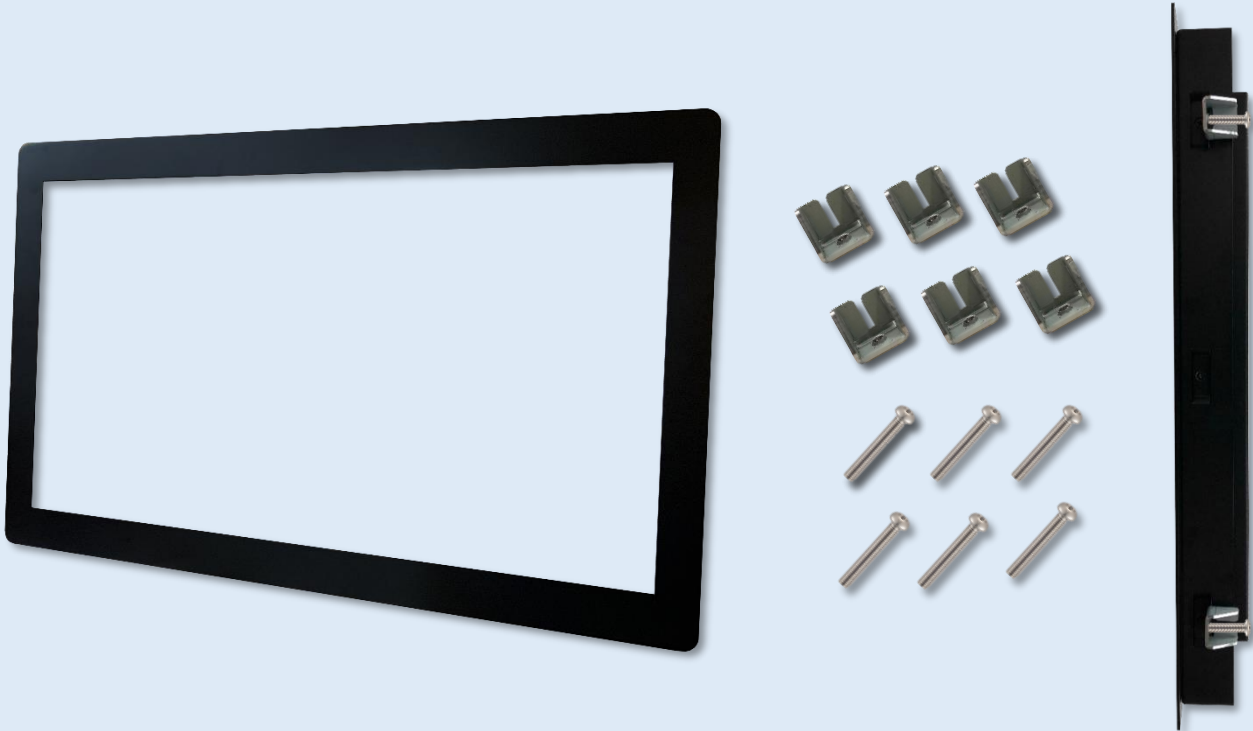
標準品 **NTMD238** 是全平面無邊框設計，可選購**前保護框**加強防護觸控面板的角落



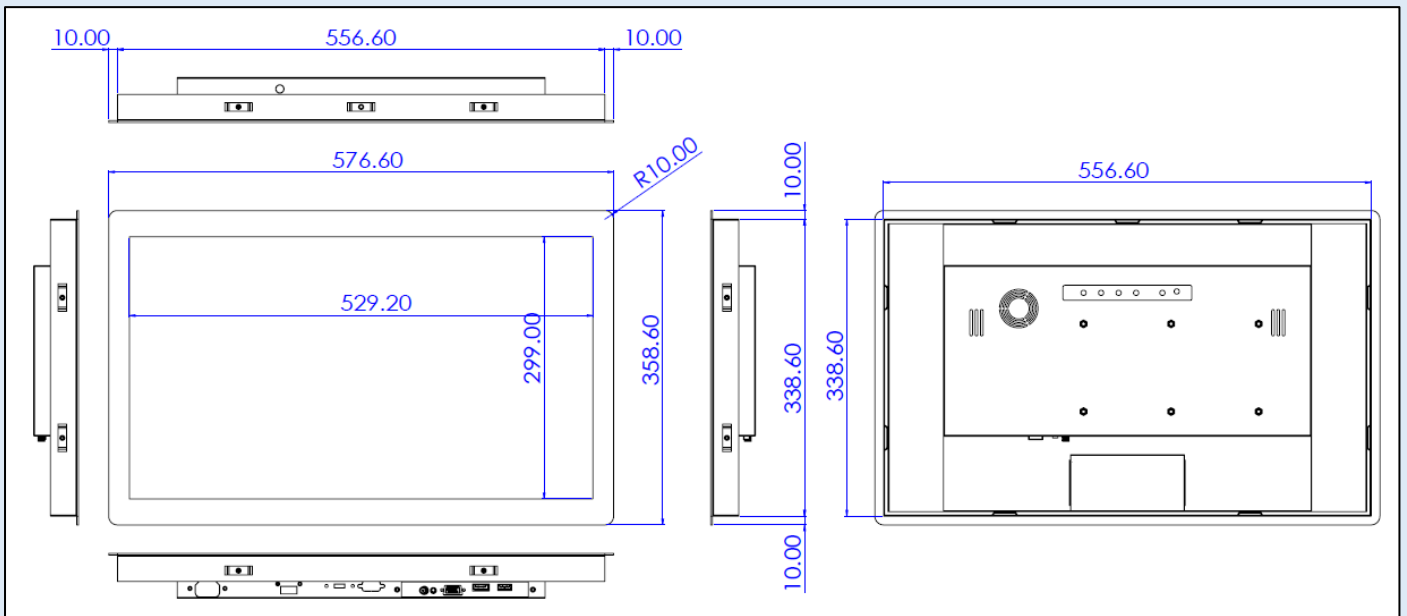
加上**前保護框**以後，可加貼水密膠條，前方可達 **IP65** 防水等級



前嵌套件 Panel Mount Kit (選配)



螢幕加前嵌套件尺寸圖





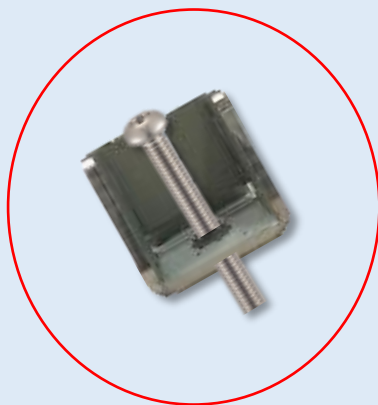
步驟 1

將前嵌套件與螢幕本體結合 (出廠前已預先組裝)



步驟 2:

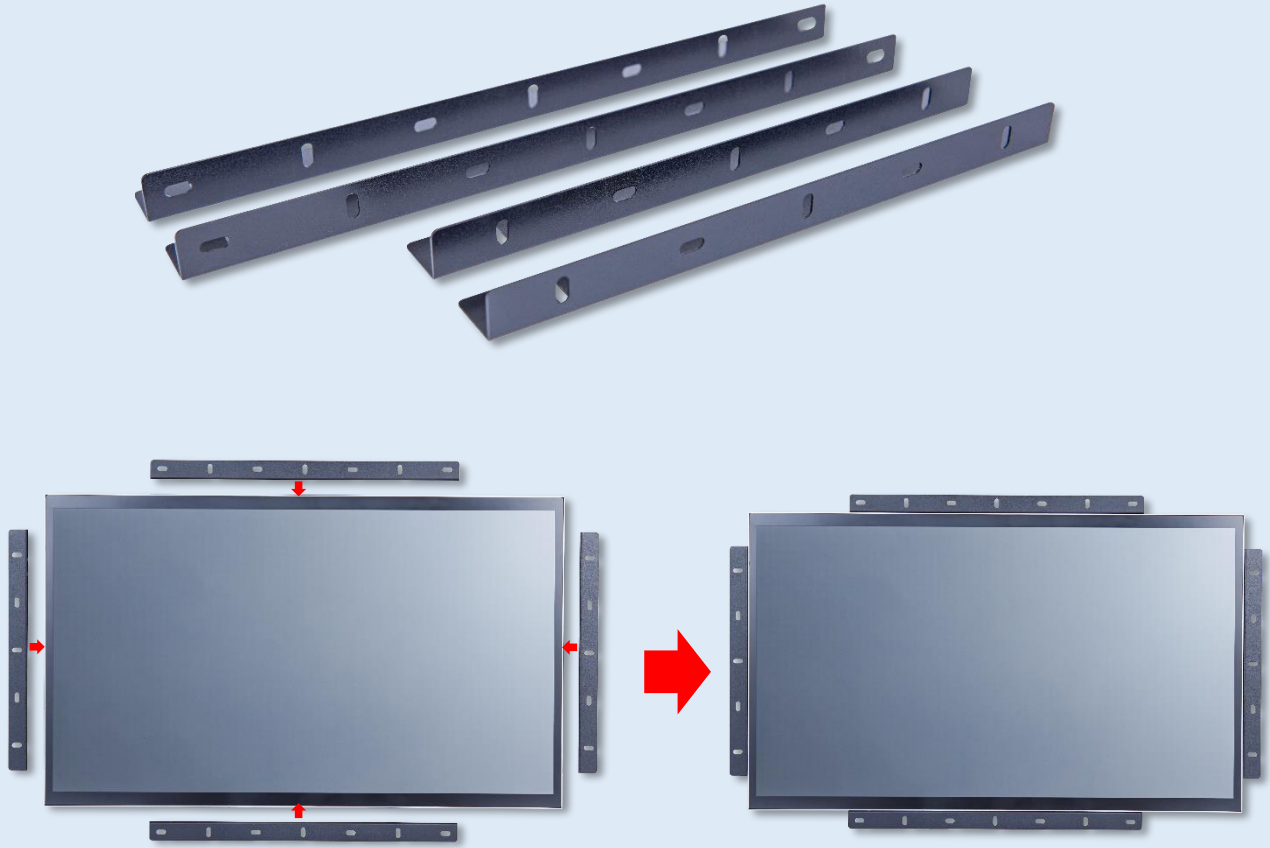
由正面將螢幕嵌入開孔



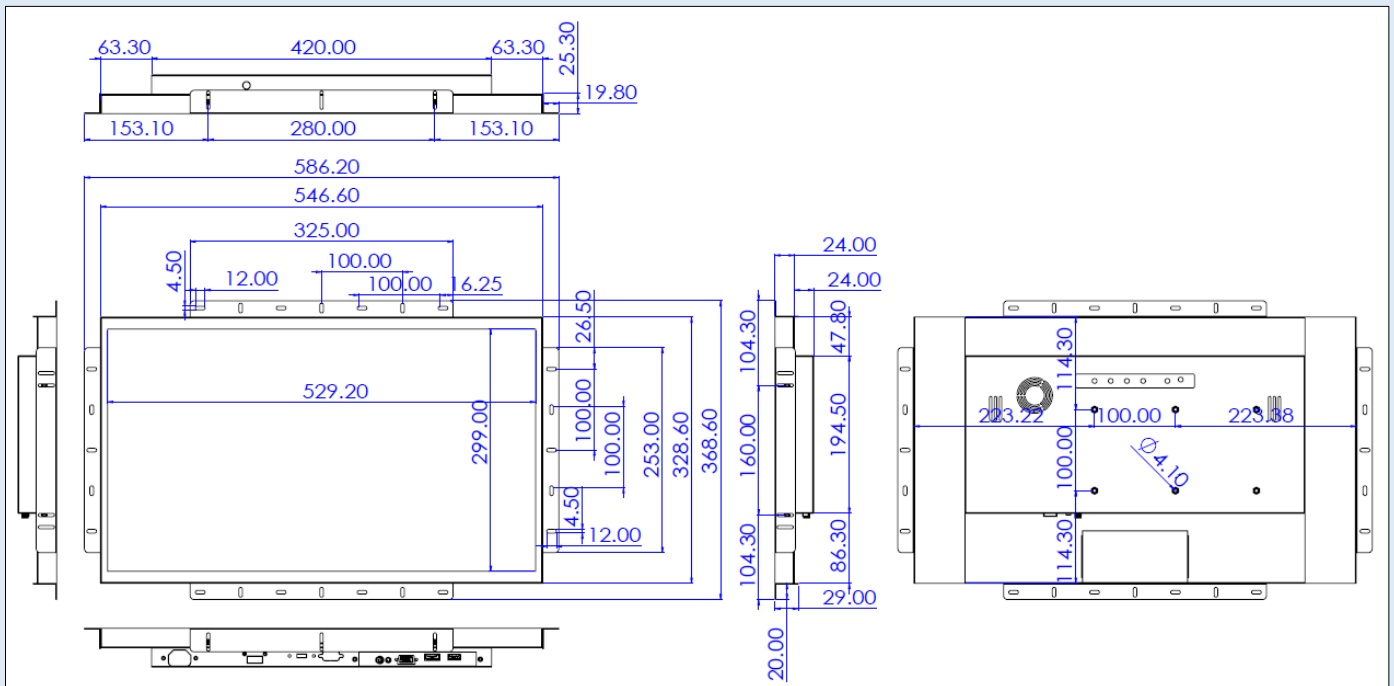
步驟 3:

從背面裝上卡扣後, 以螺絲固定

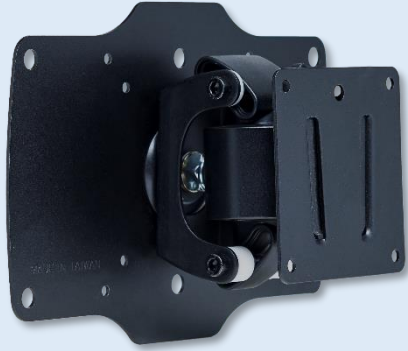
側邊支架 (選配)



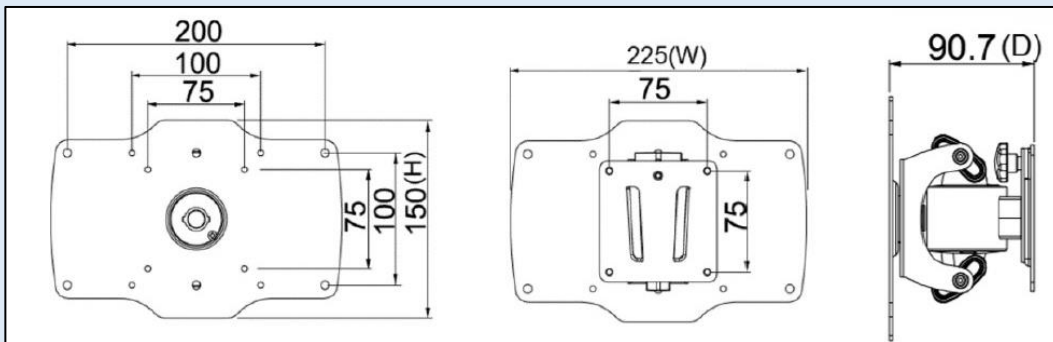
螢幕加 Open-frame 支架尺寸圖



壁掛架 (選配)



壁掛架尺寸圖

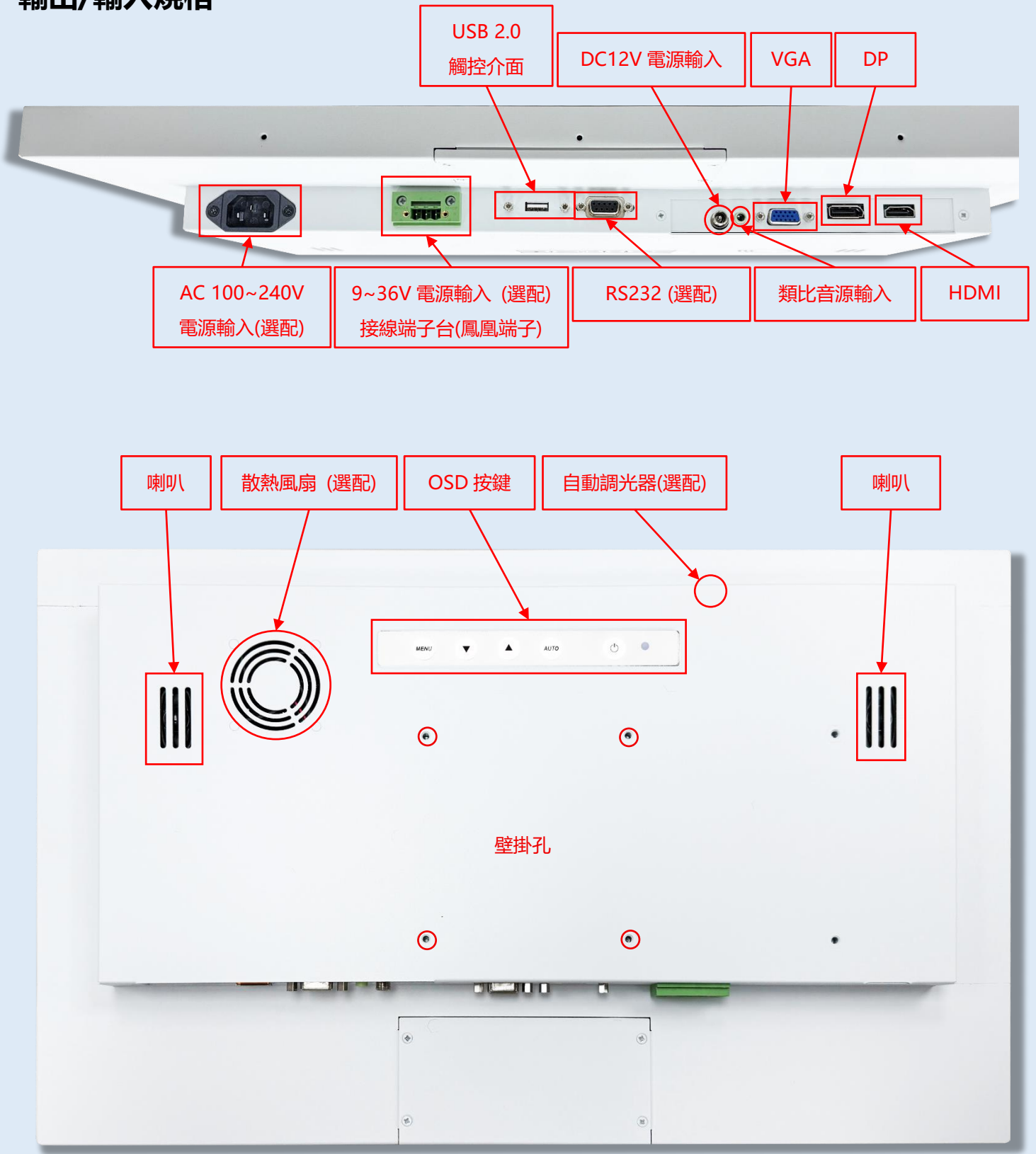


包裝材積資料



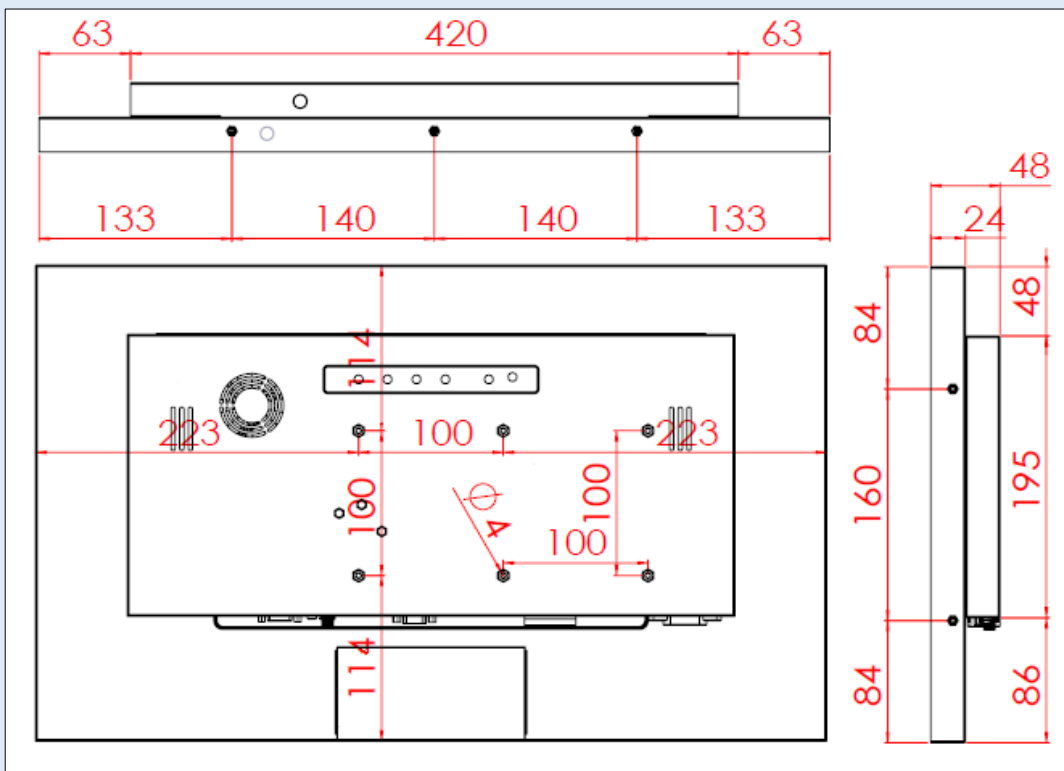
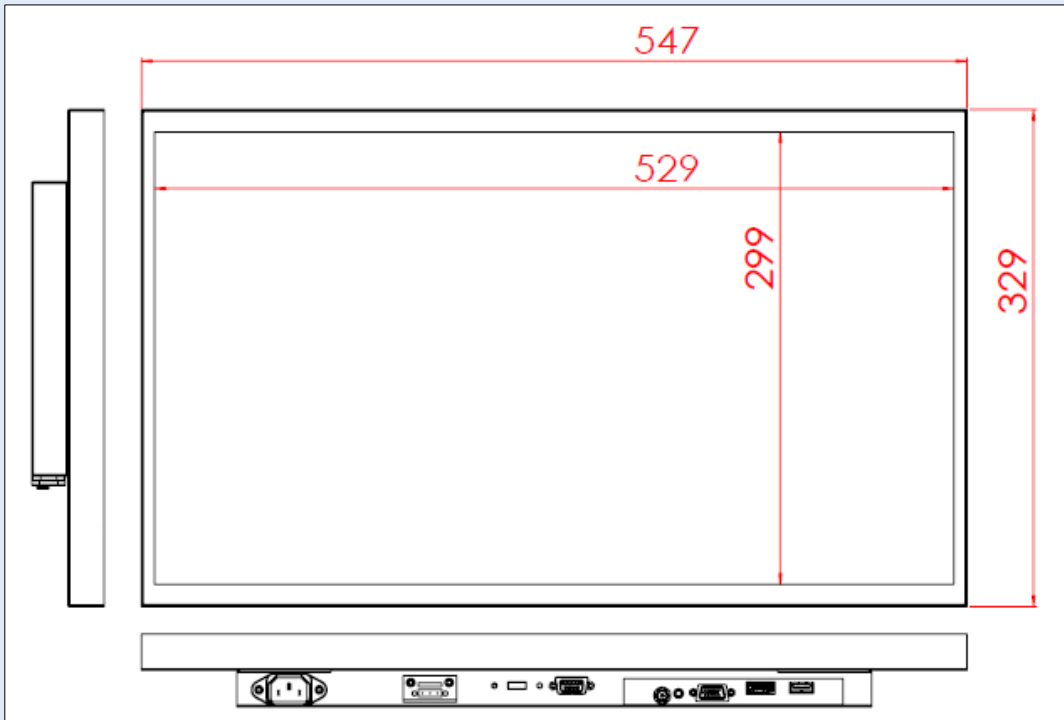
紙箱尺寸	660x165x510 mm
單台淨重	≤6.4 kg
單台毛重	≤4.7 kg
空運滿板數量	30 台
滿板尺寸(含棧板)	120x100x179 cm

### 輸出/輸入規格



**實體規格**

外觀尺寸	547x329x48(±2)mm	淨重	≤6.4 kg
壁掛孔	100x100 mm	毛重	≤4.7 kg



## 外觀檢驗規範

可視區域(Display Area) 允收標準			
瑕疵說明	瑕疵規格	容許值	備註
點狀不良 (含暗點、雜質、氣泡、 凹洞、灰塵、異物)	$D \leq 0.2\text{mm}$	忽略	D=直徑
	$0.2 < D \leq 0.7\text{mm}$	$N \leq 5$	N=數量
	$0.7 < D \leq 1\text{mm}$	$N \leq 3$	
	$D > 1\text{mm}$	$N \leq 0$	
線狀不良 (含刮傷、毛絮、雜質)	$W \leq 0.15\text{mm}$	忽略	W=寬度
	$0.15 < W \leq 0.5\text{mm}, L \leq 15\text{mm}$	$N \leq 2$	L=長度
	$W > 0.5\text{mm}$ or $L > 15\text{mm}$	NG	

\* 目視距離 60 公分, 90 度角 (以下同)

外觀正面(含印刷/烤漆) 允收標準			
瑕疵說明	瑕疵規格	容許值	備註
點狀不良 (雜質、氣泡、凸點 凹洞...等)	$D \leq 0.7\text{mm}$	忽略	D=直徑
	$0.7 < D \leq 1.5\text{mm}$	$N \leq 3$	N=數量
	$D > 1.5\text{mm}$	$N \leq 0$	
線狀不良 (含刮傷、毛絮、雜質)	$W \leq 0.2\text{mm}, L \leq 15\text{mm}$	忽略	W=寬度, L=長度
	$0.2 < W \leq 0.7\text{mm}, L \leq 15\text{mm}$	$N \leq 1$	
	$W > 0.7\text{mm}$ or $L > 15\text{mm}$	NG	

外觀側/背面(含印刷/烤漆) 允收標準			
瑕疵說明	瑕疵規格	容許值	備註
點狀不良 (雜質、氣泡、凸點 凹洞...等)	$D \leq 1.5\text{mm}$	忽略	D=直徑
	$1.5 < D \leq 3\text{mm}$	$N \leq 8$	N=數量
	$D > 3\text{mm}$	$N \leq 2$	
線狀不良 (含刮傷、毛絮、雜質)	$W \leq 0.8\text{mm}, L \leq 15\text{mm}$	忽略	W=寬度, L=長度
	$0.8 < W \leq 1.5\text{mm}, L \leq 15\text{mm}$	$N \leq 5$	
	$W > 1.5\text{mm}$ or $L > 15\text{mm}$	NG	

