

製品仕様書

客先	
製品名	NTAP215-1-S8 V600
モデル番号	NTAP215<u>XXSXX</u>-S8R88FC-<u>XXXX</u>-600 *

※ X = A~Z、0~9 (オプション仕様により異なる)



製品仕様書変更履歴			
バージョン	変更内容	旧バージョン	新バージョン
v2606.1	初回発行		

主な特長

- ★ 21.5 inch, 解像度 1920x1080 (FHD)
- ★ 広視野角 178°/178°
- ★ Rockchip RK3588, 4*Cortex-A76 + 4*Cortex-A55
- ★ On Board DDR4 8G Memory
- ★ On Board 64 Flash ROM
- ★ Android 14
- ★ 完全フラットの投影型静電容量方式タッチパネル
- ★ 10 点の同時タッチをサポート、NEXTECH専用タッチペンに対応しています
- ★ 強化ガラス (硬度7H)
- ★ アルミニウム筐体、複数の取付方式に対応
- ★ 台湾制、3年間保証
- ★ 屋外用途向け高輝度最大1500nits (オプション)
- ★ 液晶表面処理: 抗菌保護/覗き見防止 (オプション)



PSE



BSMI



RoHS



CE



ISO9001



FCC



デスクスタンド



壁面用ブラケット



Open-frame ブラケット



Panel Mount

システム仕様

CPU	Rock Chip ARM RK3588, 4*Cortex-A76 + 4*Cortex-A55
メモリタイプ	DDR4 8G
ストレージ	64G Flash ROM
サウンドカード	ES8336 Audio HDA codec
ネットワーク	1. Realtek RTL8211F GbE Ethernet Controller Realtek RTL8211H GbE Ethernet Controller
ワイヤレスネットワーク	2.4GHz/5GHz WIFI+ Bluetooth 5.3
OS (オーエス)	Android 14

ディスプレイ仕様

画面サイズ	21.5 インチ	液晶パネルのプロセス	Normally black
有効表示領域	476.064x267.786 mm	バックライト方式	White LED
解像度	1920x1080 (FHD)	視野角	178°/178° (CR=10)
コントラスト比	1000:1	応答時間	14 msec
アスペクト比	16:9	バックライト寿命	>30,000 時間
表示色数	1,670 万色	動作周囲温度	0~50°C
画素ピッチ	0.24795x0.24795 mm	保管周囲温度	-20~60°C

輝度オプション

	輝度	環境	型番情報
標準	500nits	一般用途 (屋内)	NTAP215 N X S XX-S8R88FC- XXXX -600
オプション 1	1000nits	屋外 / 半屋外用途	NTAP215 A X S XX-S8R88FC- XXFX -600
オプション 2	1500nits	屋外用途	NTAP215 H X 2 XX-S8R88FC- XXFX -600 ※

※ 詳細はデータシート (NTAP215-2-S8) をご参照ください。

タッチオプション

	仕様	型番情報
標準	静電容量方式	NTAP215XPSXX-S8R88FC-XXXX-600
オプション 1	抵抗膜方式	NTAP215X5SXX-S8R88FC-XXXX-600
オプション 2	タッチ無し	NTAP215X0SXX-S8R88FC-XXXX-600

投影型静電容量タッチ仕様

タッチ入力点数	10 点	タッチパネルの厚さ	2.0±0.2mm
光線透過率	≥87%	ガラス硬度	7H
精度	99.00%	IK 衝撃保護テスト	IK07

抵抗膜方式タッチ仕様

タッチ入力点数	単点	表面処理	アンチグレア<15%
光線透過率	80%±5%	ガラス硬度	≥3H
精度	98.50%		

表面処理オプション

	仕様	型番情報
標準	グレアタイプ	NTAP215XXS00-S8R88FC-XXXX-600
オプション 1	アンチグレア・UV コーティング	NTAP215XXSGG-S8R88FC-XXXX-600
オプション 2	抗菌フィルム	NTAP215XXSAB-S8R88FC-XXXX-600
オプション 3	覗き見防止フィルム	NTAP215XXSFF-S8R88FC-XXXX-600

その他の構成オプション

筐体材質		
	仕様	型番情報
標準	亜鉛めっき鋼板 (SECC)	NTAP215XXSXX-S8R88FC- S XXX-600
オプション 1	ステンレス	NTAP215XXSXX-S8R88FC- L XXX-600
オプション 2	アルミニウム合金	NTAP215XXSXX-S8R88FC- A XXX-600

筐体色		
	仕様	型番情報
標準	銀	NTAP215XXSXX-S8R88FC- X SXX-600
オプション 1	白	NTAP215XXSXX-S8R88FC- X WXX-600
オプション 2	黒	NTAP215XXSXX-S8R88FC- X BXX-600
他のオプション	他の色	NTAP215XXSXX-S8R88FC- X XXX-600 ※

※ X = A~Z、0~9 (色仕様により異なる)

冷却ファン		
	仕様	型番情報
標準	ファンなし	NTAP215XXSXX-S8R88FC- XX 0X-600
オプション	7枚羽/4000 転/28.3 dB	NTAP215XXSXX-S8R88FC- XX FX-600

電源入力		
	仕様	型番情報
標準	12VDC ロック式ジャック (Φ2.1mm)	NTAP215XXSXX-S8R88FC- XXX 2-600
オプション	9~36V DC、Phoenix 端子台	NTAP215XXSXX-S8R88FC- XXX A-600



ロック付きプラグ



C14 AC プラグ

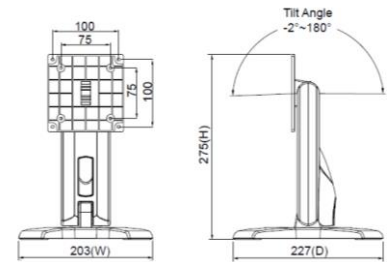
オプション取付アクセサリ

	項目	内容
オプション	デスクトップスタンド	卓上設置用
オプション	フロント保護フレーム	前面パネルを保護し、前面 IP65 に対応
オプション	Panel Mount キット	キオスク、筐体、装置パネルへの前面取付用
オプション	Open-frame ブラケット	キオスク、筐体、装置内部への背面取付用
オプション	壁掛けブラケット	壁面取付用

デスクトップスタンド B 型 (オプション)



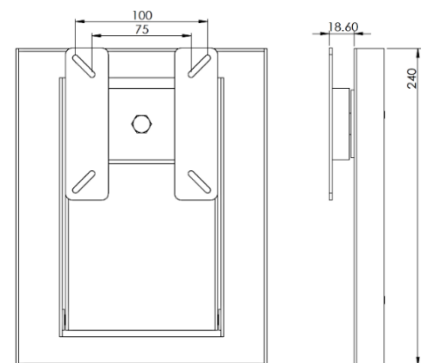
仕様	B Stand	型式	DST-0B002/DST-1B002
VESA 取付	100x100 / 75x75 mm	外形寸法	203x275x227 mm
材質	Steel/Plastic/Aluminum	質量 (正味)	1.8 kg
チルト角度	-2° ~+180°	耐荷重	15 kg



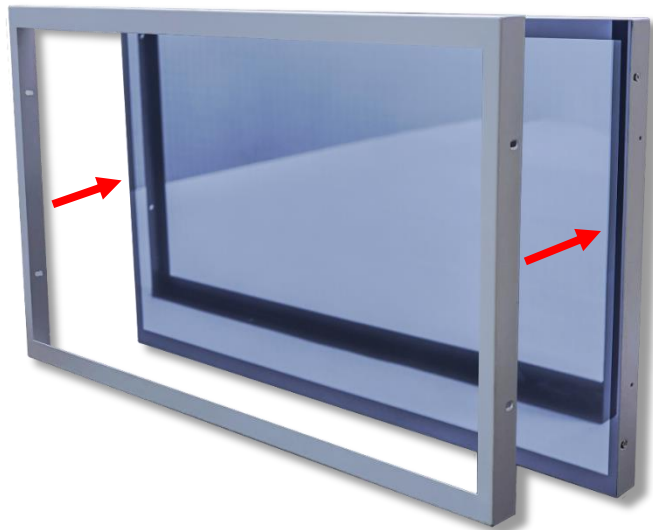
デスクトップスタンド Z 型 (オプション)



仕様	Z Stand	型式	DST-0BZ01/DST-1BZ01
VESA 取付	100x100 / 75x75 mm	外形寸法	190x240x41.6
材質	SECC	質量 (正味)	2.6 kg
チルト角度	±360°	耐荷重	15 kg



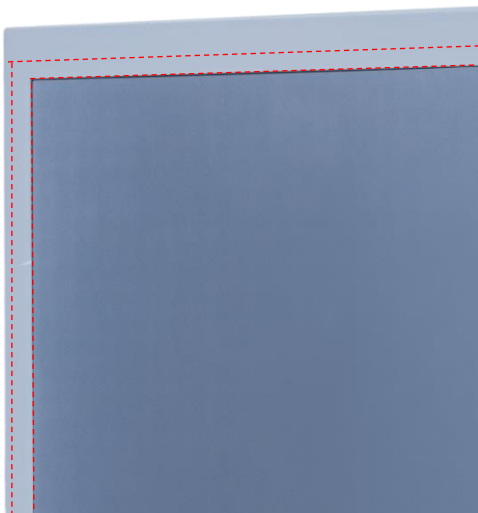
フロント保護フレーム (オプション)



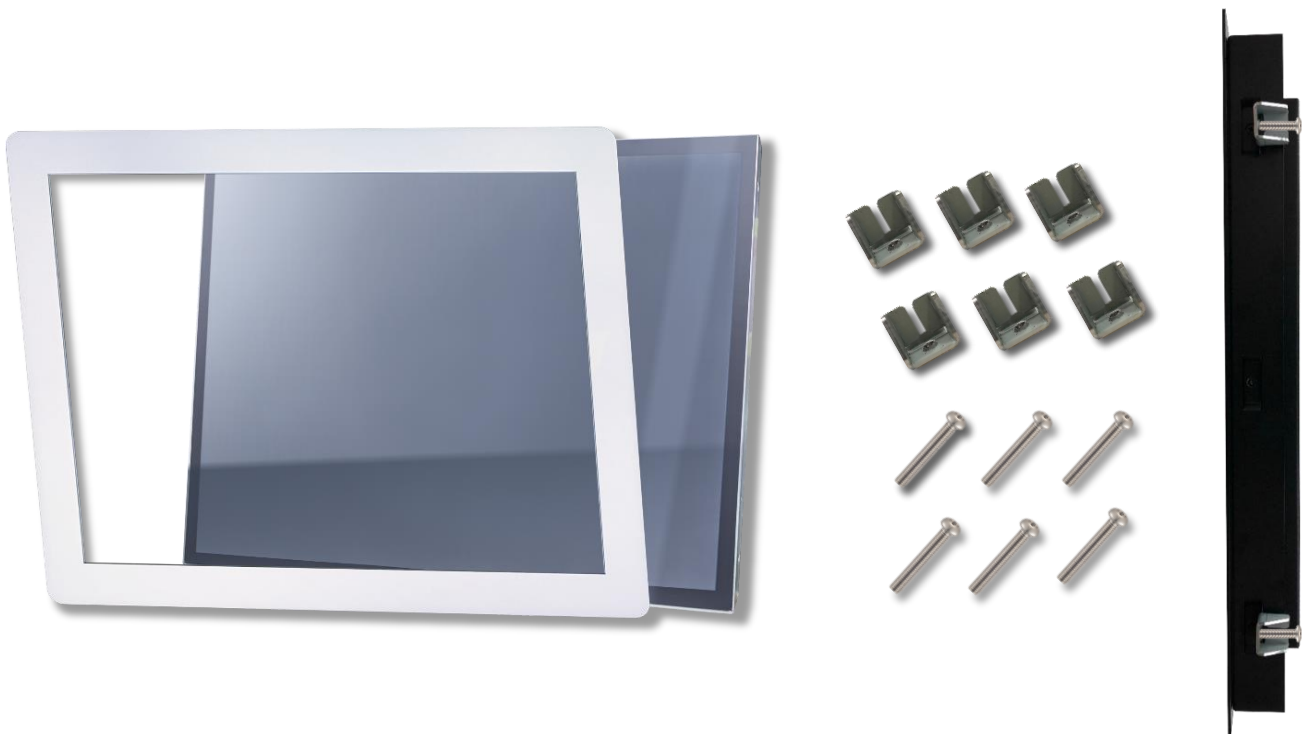
標準モデル **NTAP215** は、金属ベゼル幅 1mm のフルフラット設計を採用しています。
タッチスクリーンの角部保護を強化するため、**フロント保護フレーム**を追加可能です。



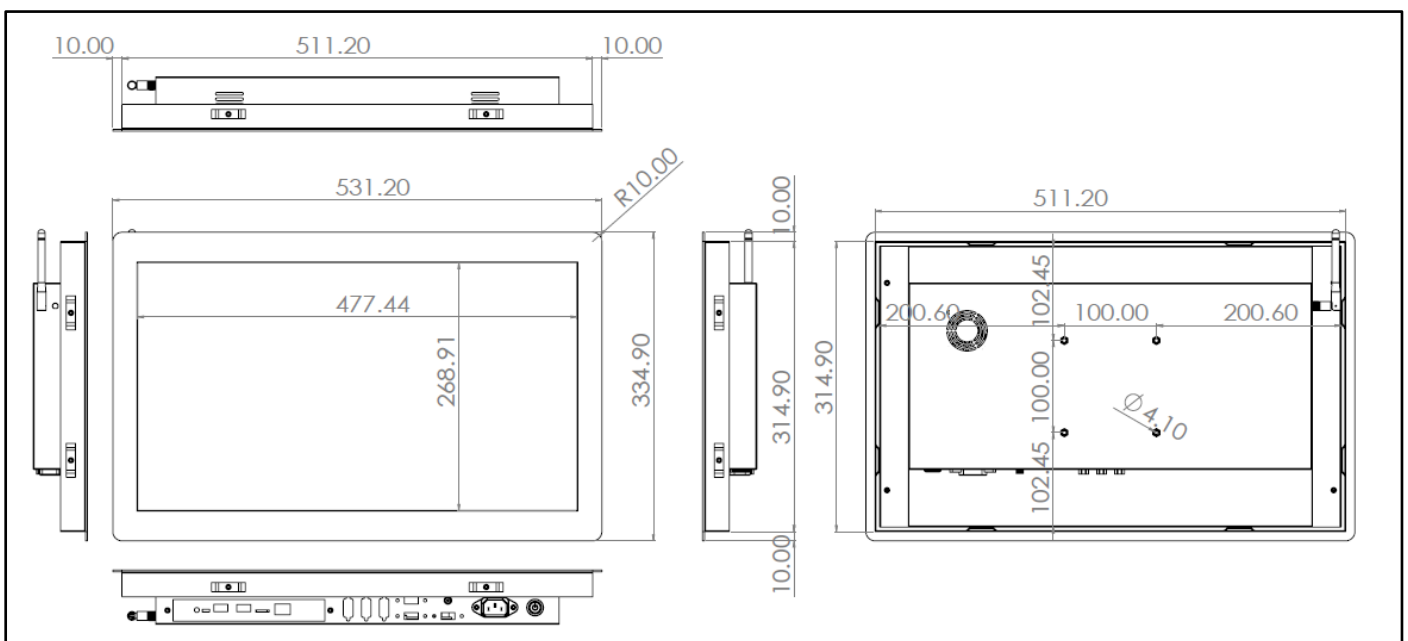
フロント保護フレームと **NTAP215** 本体の間に防水ガスケットを追加することで、**前面 IP65** の防水性能に対応可能です

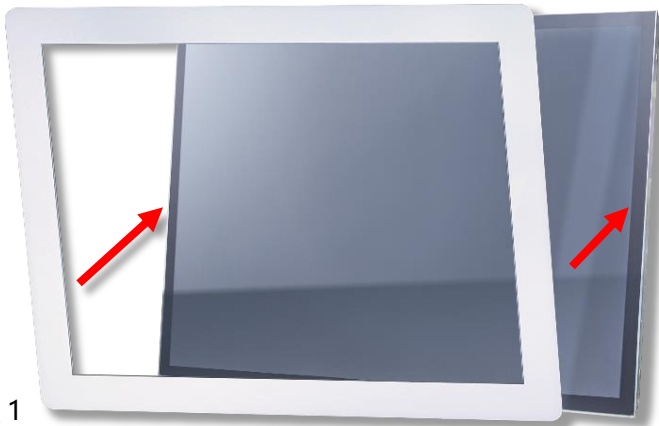


Panel Mount キット (オプション)



パネルマウント取付寸法





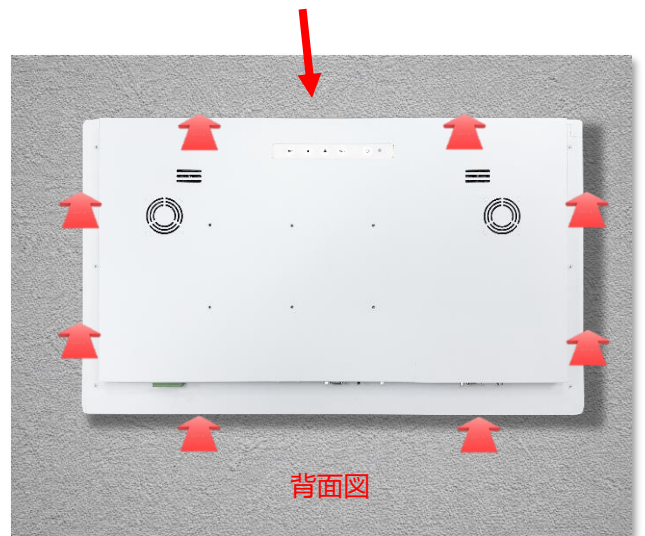
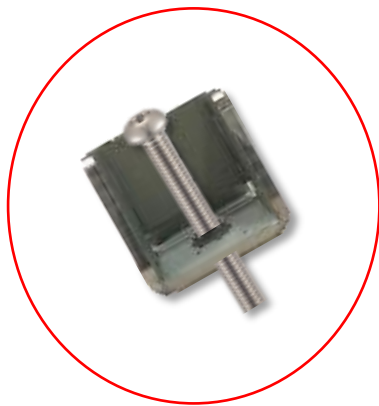
手順 1

フロントモジュールをディスプレイ本体に組み付けます。
(本工程は出荷前に当社工場にて組立済みです。)



手順 2

ディスプレイを前面から開口部に挿入します。



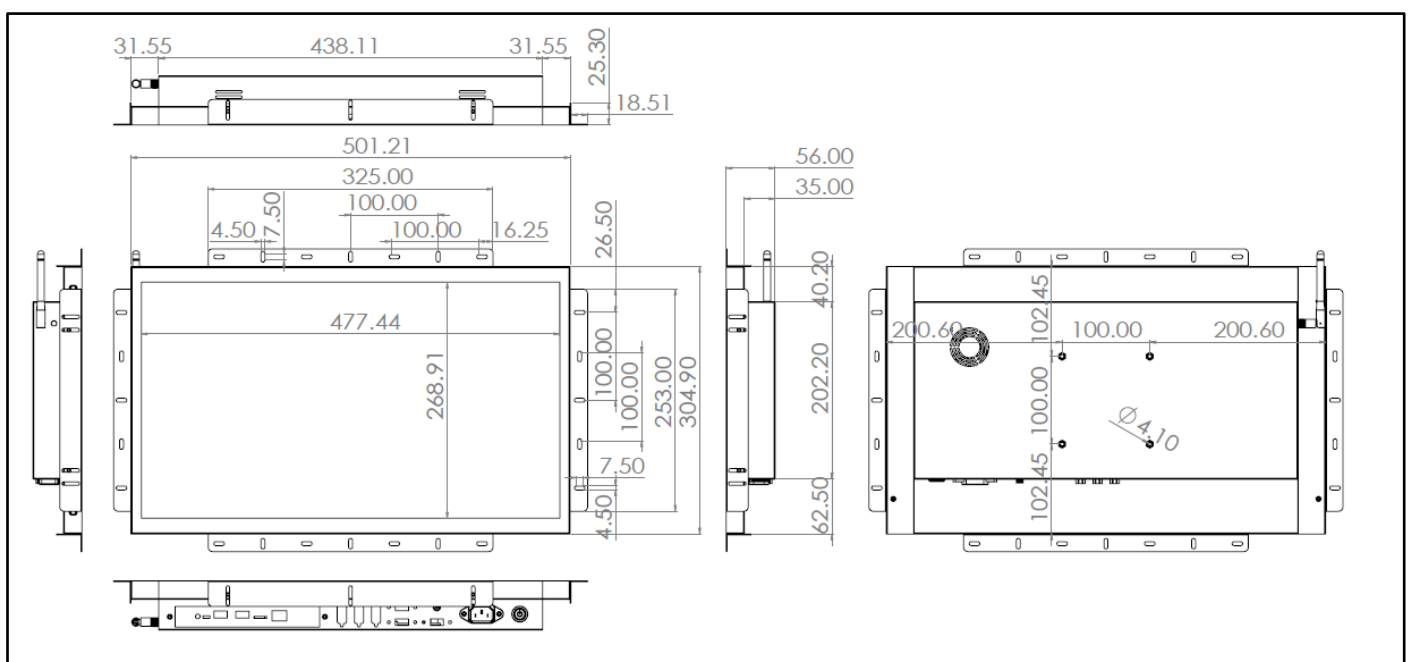
手順 3

背面側からマウントクリップを取り付け、ネジで固定します。

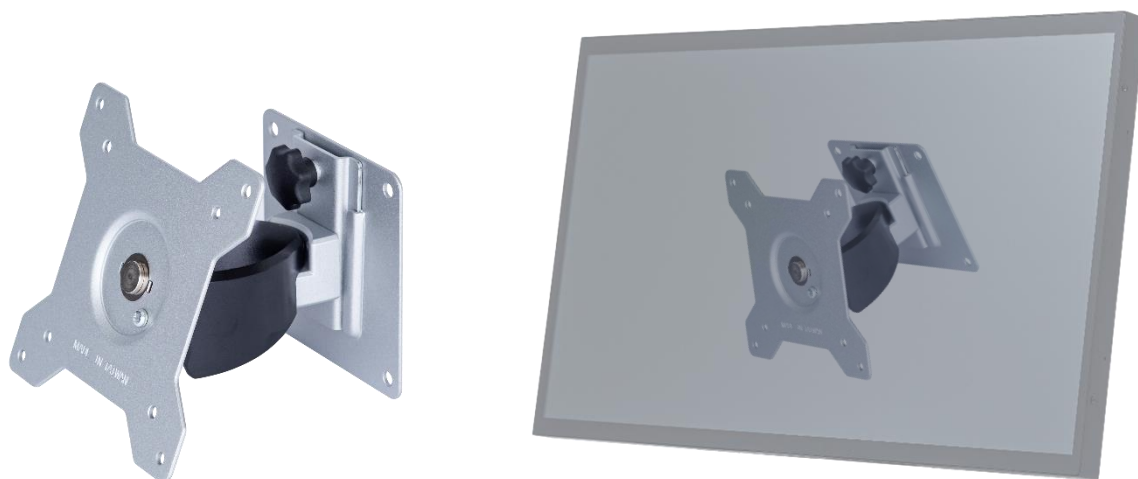
Open-frame ブラケット (オプション)



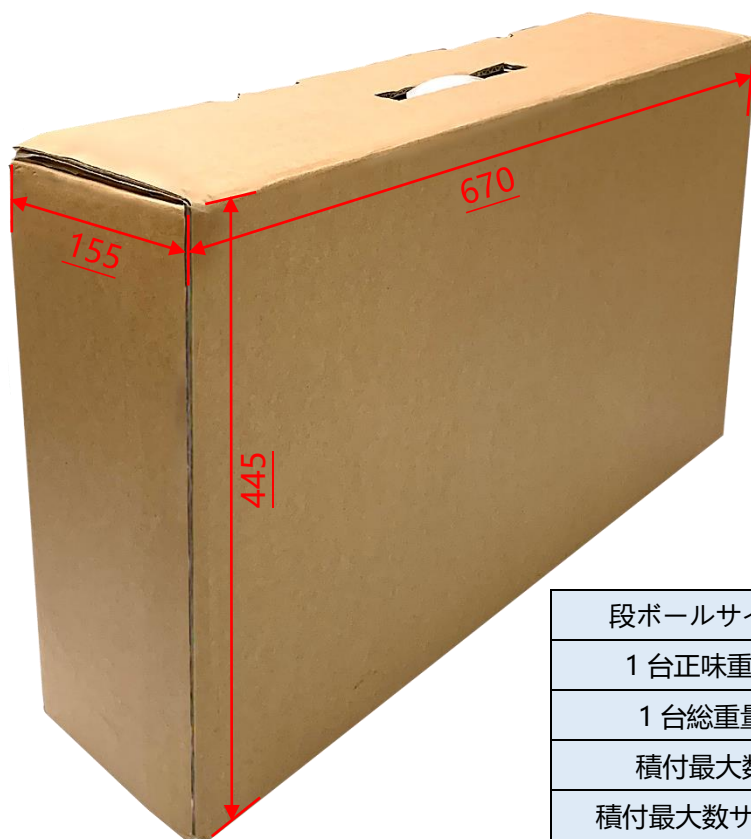
Open-frame ブラケット取付寸法



壁掛けブラケット (オプション)



梱包情報



段ボールサイズ	670x155x445 mm
1 台正味重量	≤5.1 kg
1 台総重量	≤7.2 kg
積付最大数	30 units
積付最大数サイズ	120x100x147 cm

オプション機能およびアクセサリ

カメラ・マイク (オプション)



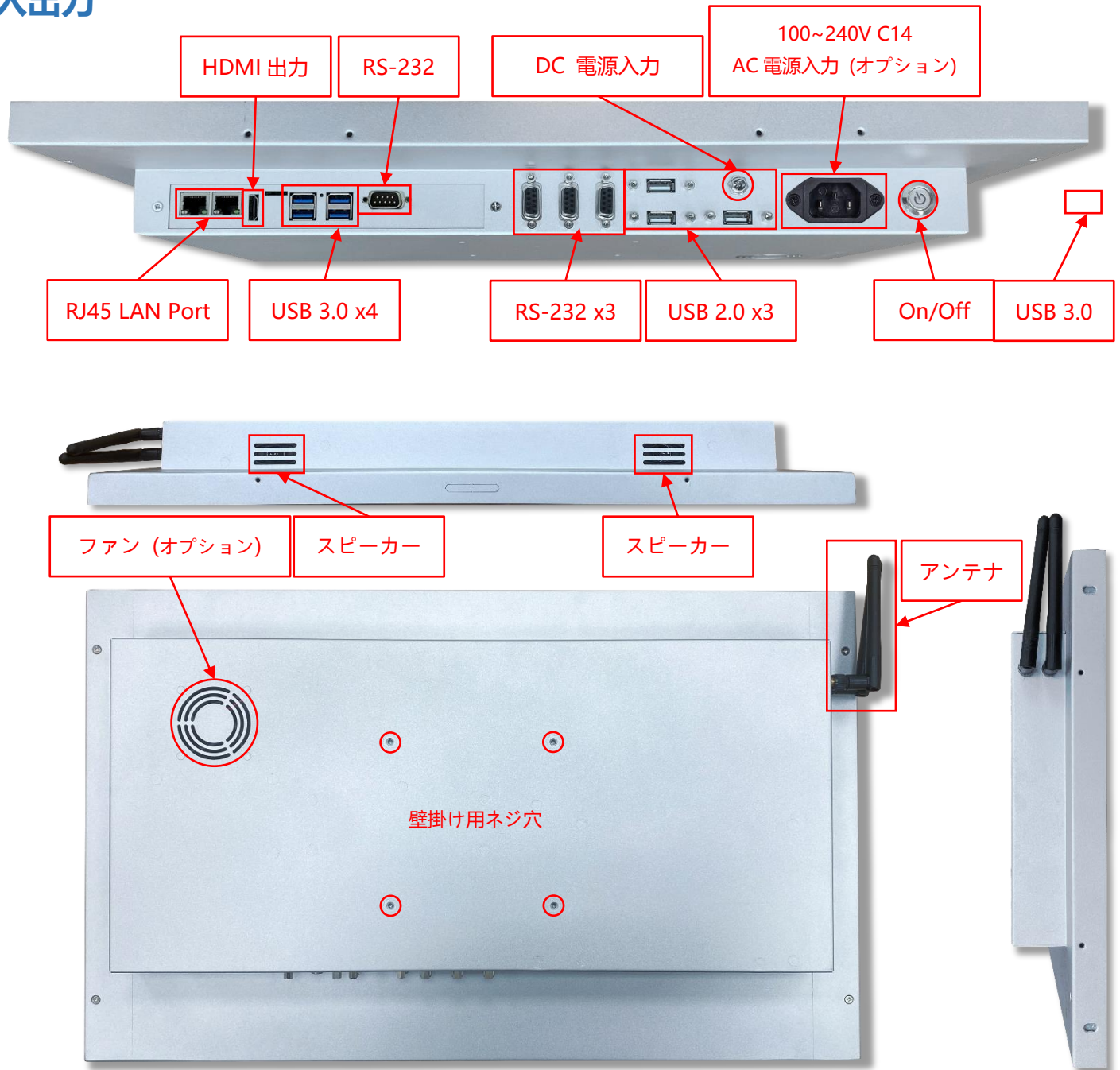
レンズ	1/3.06 型 CMOS イメージセンサー
最大解像度	12MP (3840 × 3104)
標準解像度	3840 × 2160 (UHD/4K)
画素寸法	1.12μm × 1.12μm
デバイス名称	12MP ウェブカメラ
オートフォーカス機能	あり
撮影距離	10cm ~ ∞
定格入力電圧	5V
マイク感度	-26 dBFS
動作周波数	2.4 MHz
データ遅延	18~60 ns

パッシブスタイラスペン (オプション)

ペン技術	パッシブ方式・高精度導電繊維
ペン先径	6mm
吸着機能	マグネット内蔵



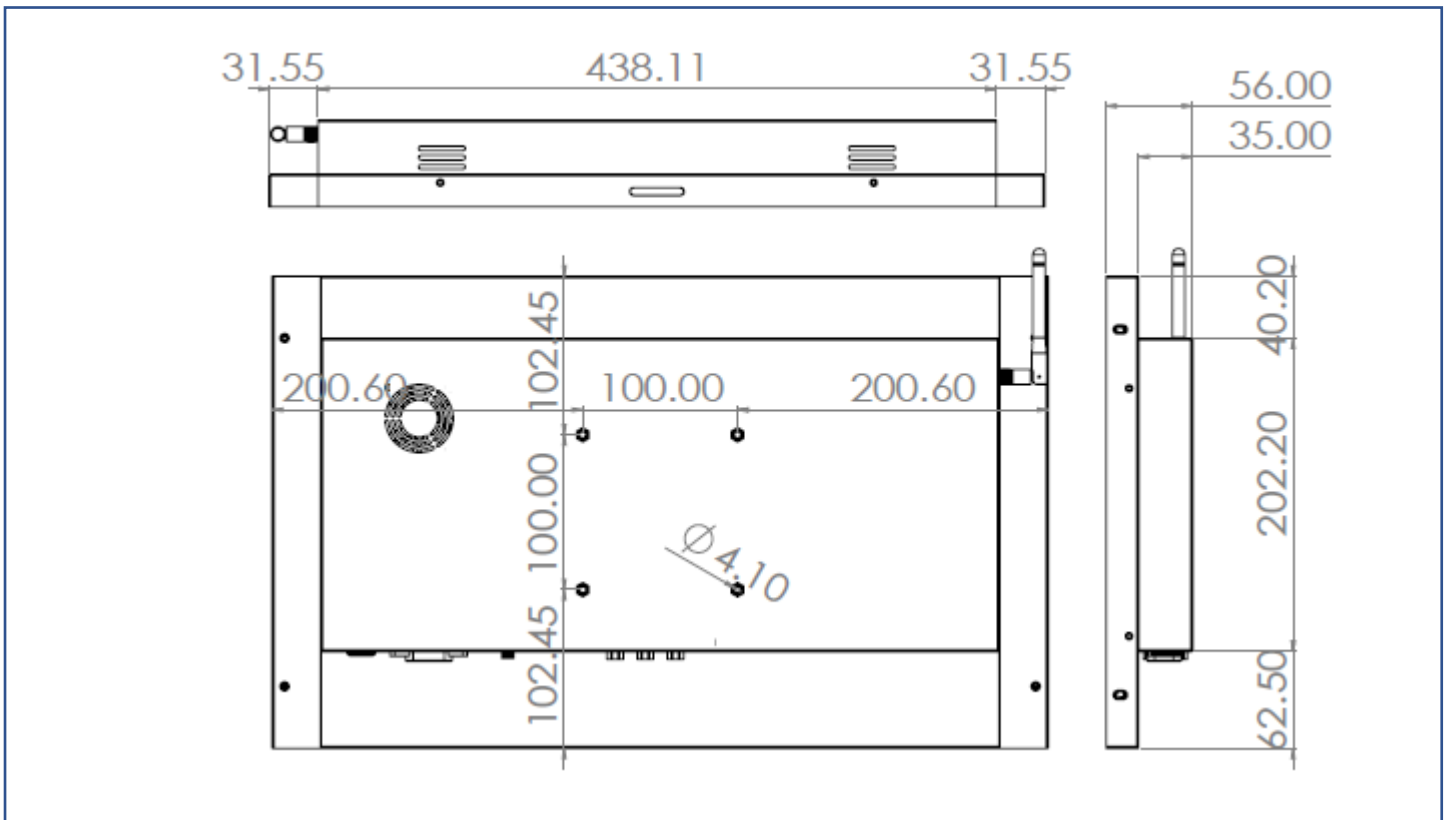
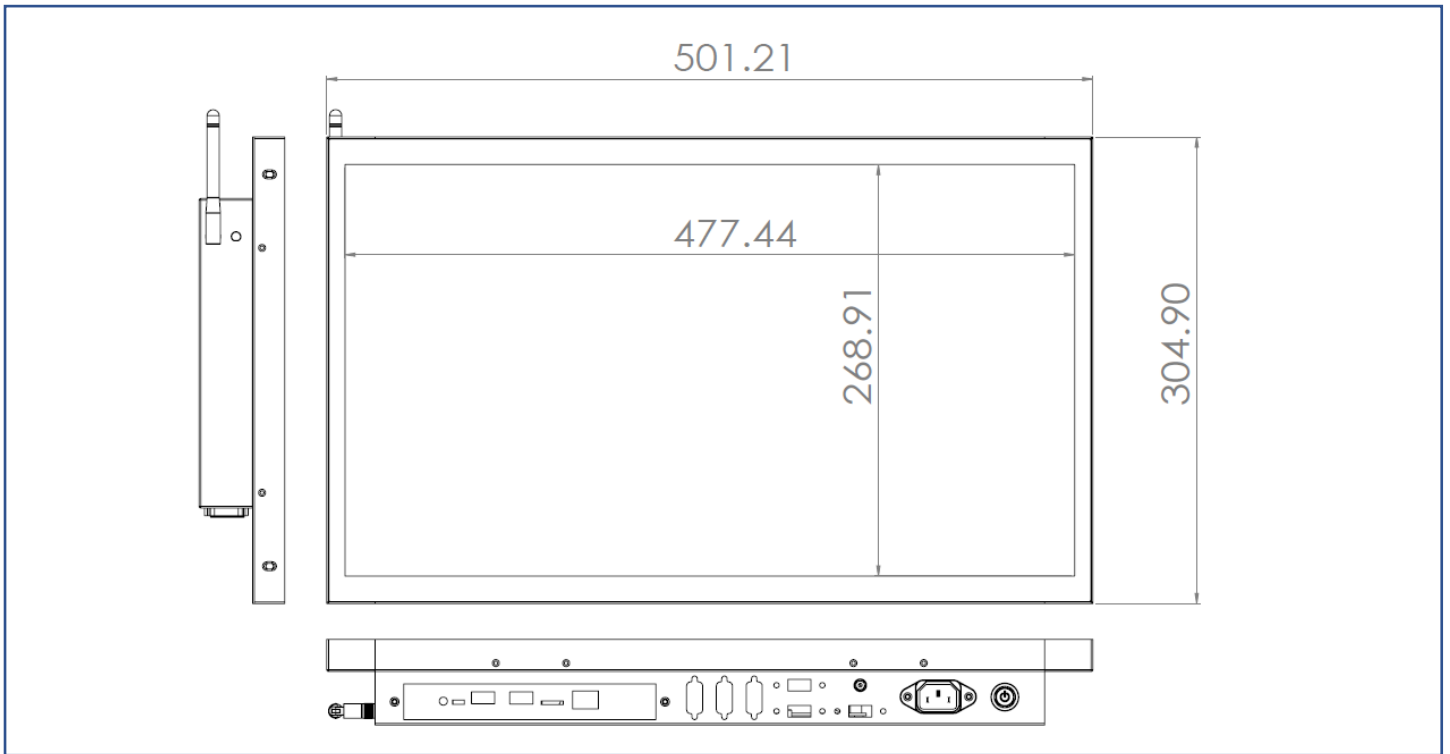
入出力



入出力	数量	入出力	数量
DC 電源入力	1	MicroSD カードスロット	1
AC 電源入力	オプション	ネットワークプラグ(RJ45)	2
USB 2.0	3	WIFI と利得アンテナ	1
USB 3.0	4	スピーカー	2W x2
RS232	4		

外形仕様

外形寸法 (最大)	501.2x304.9x48.1(±2)mm	質量 (正味)	≦4.1 kg
VESA 取付	100x100 mm	質量 (総重量)	≦5.6 kg



外観検査基準

表示領域欠点 (Display Area) 判定基準			
欠点内容	判定基準	判定	備考
点欠点 (黒点、粒子、気泡、ピット、埃、異物)	$D \leq 0.2\text{mm}$	判定対象外	D=直径
	$0.2 < D \leq 0.7\text{mm}$	$N \leq 5$	N=個数
	$0.7 < D \leq 1\text{mm}$	$N \leq 3$	
	$D > 1\text{mm}$	$N \leq 0$	
線状欠点 (キズ、繊維、異物)	$W \leq 0.15\text{mm}$	判定対象外	W=幅
	$0.15 < W \leq 0.5\text{mm}, L \leq 15\text{mm}$	$N \leq 2$	L=長さ
	$W > 0.5\text{mm}$ or $L > 15\text{mm}$	不合格	

※目視検査条件: 観察距離 60cm、観察角度 90° (前面 / 側面 / 背面)

前面外観欠点判定基準 (コーティング含む)			
欠点内容	判定基準	判定	備考
点欠点 (黒点、粒子、気泡、ピット、埃、異物)	$D \leq 0.7\text{mm}$	判定対象外	D=直径
	$0.7 < D \leq 1.5\text{mm}$	$N \leq 3$	N=個数
	$D > 1.5\text{mm}$	$N \leq 0$	
線状欠点 (キズ、繊維、異物)	$W \leq 0.2\text{mm}, L \leq 15\text{mm}$	判定対象外	W=幅、L=長さ
	$0.2 < W \leq 0.7\text{mm}, L \leq 15\text{mm}$	$N \leq 1$	
	$W > 0.7\text{mm}$ or $L > 15\text{mm}$	不合格	

側面 / 背面外観欠点判定基準 (コーティング含む)			
欠点内容	判定基準	判定	備考
点欠点 (黒点、粒子、気泡、ピット、埃、異物)	$D \leq 1.5\text{mm}$	判定対象外	D=直径
	$1.5 < D \leq 3\text{mm}$	$N \leq 8$	N=個数
	$D > 3\text{mm}$	$N \leq 2$	
線状欠点 (キズ、繊維、異物)	$W \leq 0.8\text{mm}, L \leq 15\text{mm}$	判定対象外	W=幅、L=長さ
	$0.8 < W \leq 1.5\text{mm}, L \leq 15\text{mm}$	$N \leq 5$	
	$W > 1.5\text{mm}$ or $L > 15\text{mm}$	不合格	

